

UNiTE

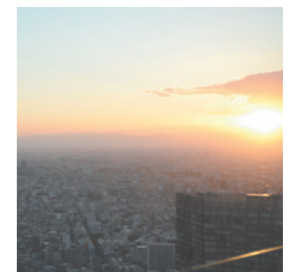
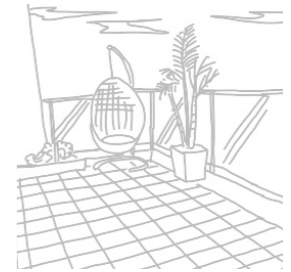
アルミ手すり総合カタログ

Feelet

フィレット



- マンション アルミ手すり
 - Feelet M-G slim (スリム枠 ガラス手すり) 003
 - Feelet M-TK (タテ格子 手すり) 005
 - Feelet M-YK (ヨコ格子 手すり) 006
 - Feelet M-G flat (パネル枠 ガラス手すり) 007
 - Feelet M-MTK (持出し タテ格子手すり) 009
 - Feelet M-MYK (持出し ヨコ格子手すり) 010
 - Feelet M-MG (持出し ガラス手すり) 011
 - Feelet M-TK over (被せ タテ格子手すり) 013
 - Feelet M-G over (被せ ガラス手すり) 014
 - Feelet M-G slim over (被せ スリム枠ガラス手すり) 015
 - Feelet M-TK pure (芯納まり タテ格子手すり) 017
 - Feelet M-YL pure (芯納まり ヨコルーバー手すり) 018
 - Feelet M-YK pure (芯納まり ヨコ格子手すり) 019
 - Feelet M-G pure (芯納まり ガラス手すり) 021
 - Feelet M-P pure (芯納まり パネル手すり) 022
 - Feelet M-Toprail (トURREール) 023
- マンション関連商品
 - KU型 / Slim-BL (ベランダ間仕切り 隔板) 024
 - Screen (侵入防止柵・防風スクリーン) 025
 - Gate (門扉 格子仕様・パネル仕様・ルーバー仕様) 026
- 設置工法図・技術資料・強度試験 028



Feelet

M series Color sample

- 技術を生かして
- ライフスタイルを
- 豊かにする



洗練されたシャープな装いを…。
 無機質なアルミでスマートな装いを…。
 「Feelet M series」がファサードを演出します。



フィーレット
Feelet feel + simple + trust
 —シンプルで信頼を感じる手すり— The handrail which feels trust simply

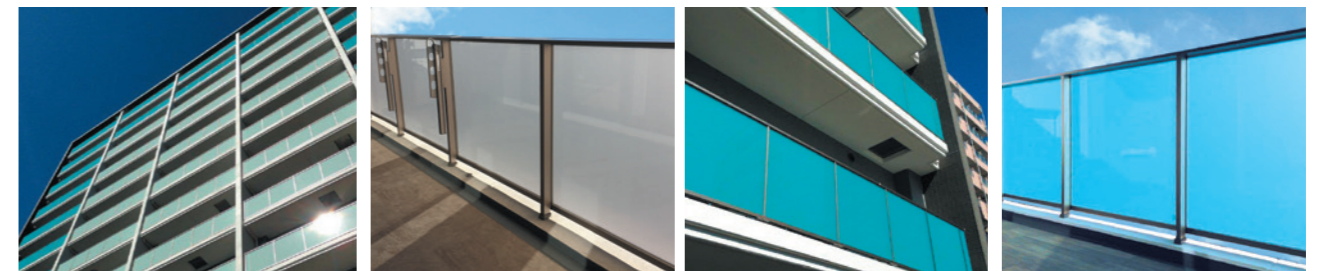
Construction Example

— 施工例 —

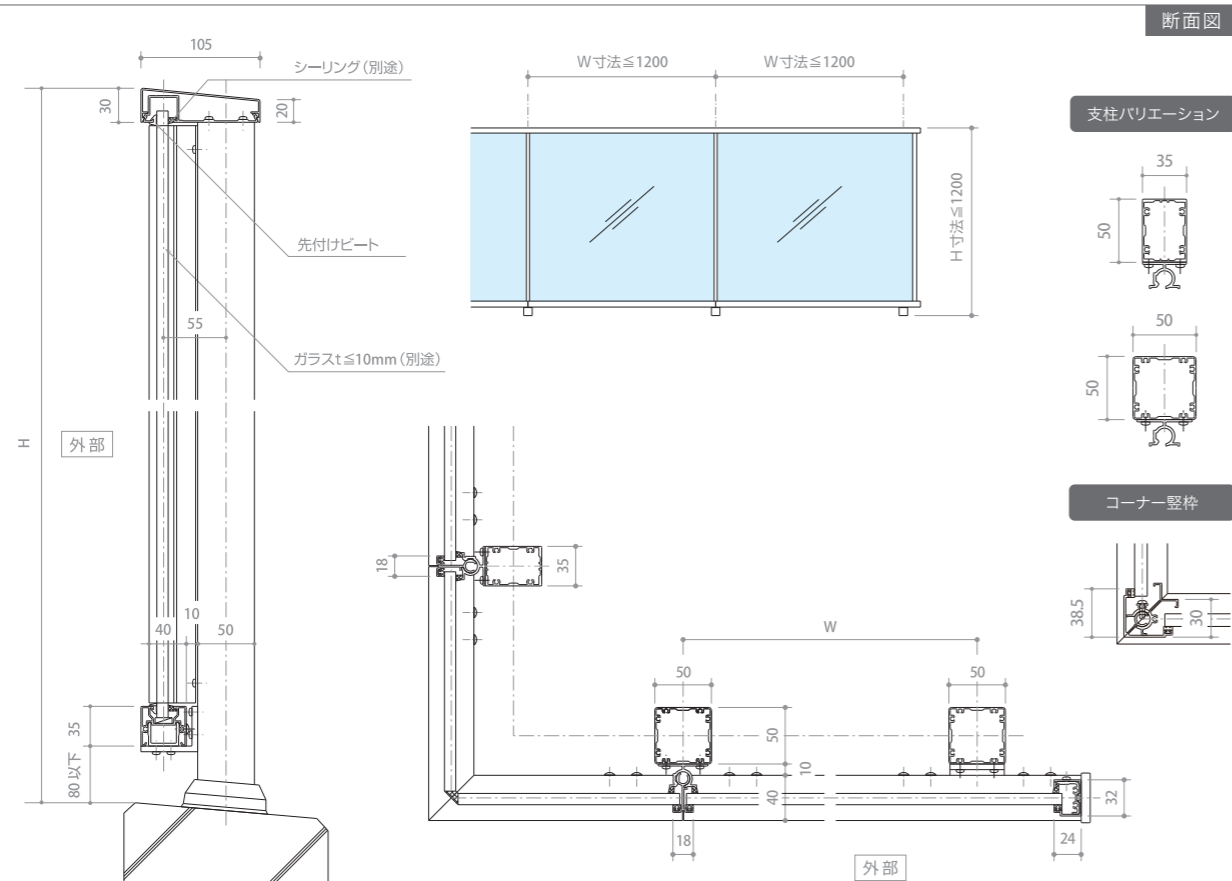


〈内観〉

〈外観〉

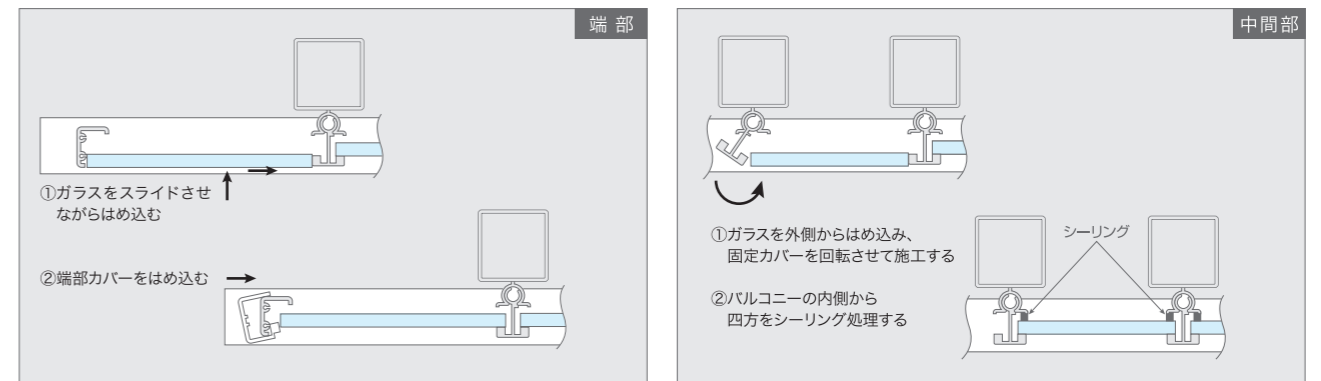


Detail



Construction Process

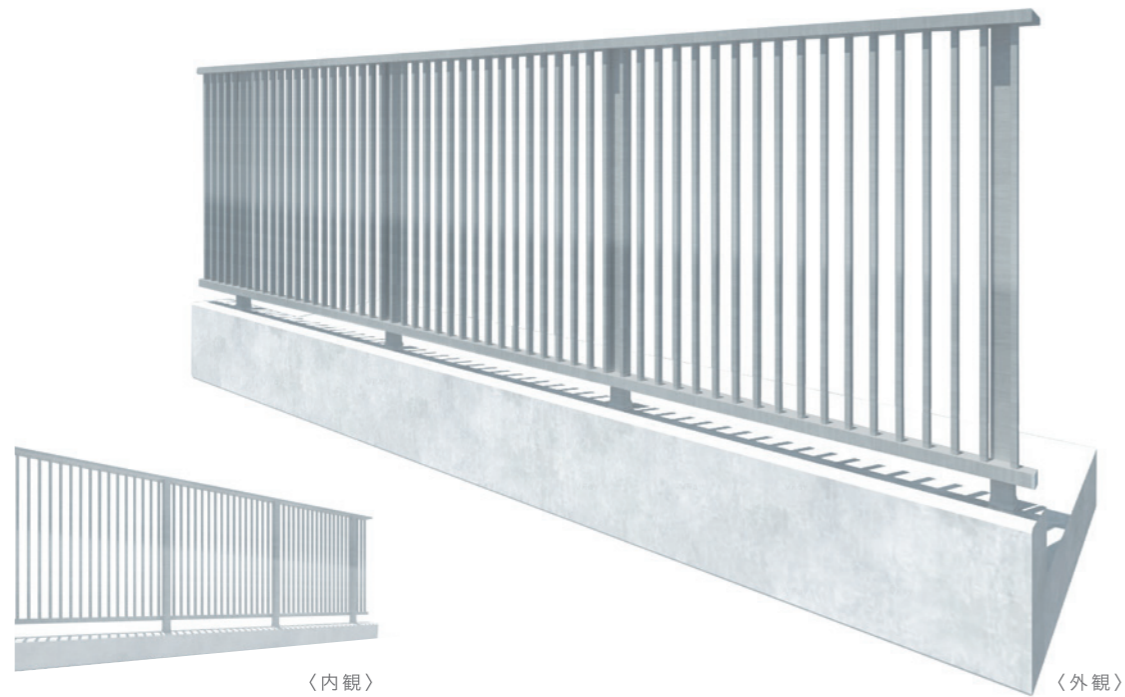
— ガラス施工手順 —



Feelet M - TK

タテ格子 手すり

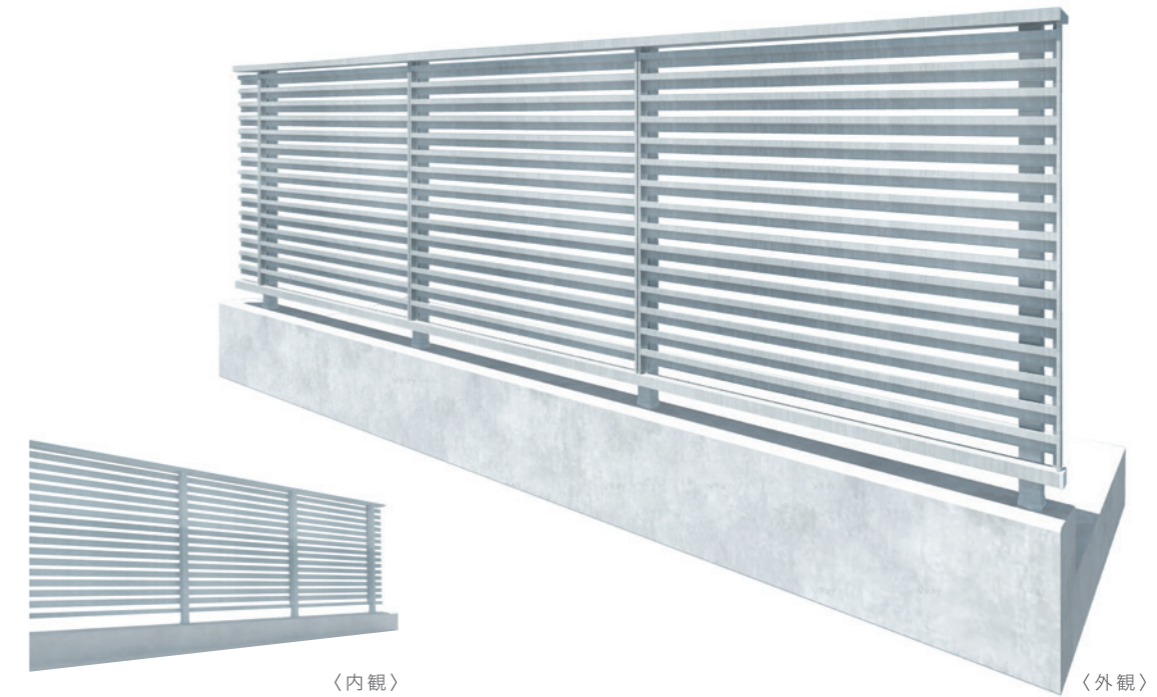
風通しが良く、横方向からの視線を遮るタテ格子



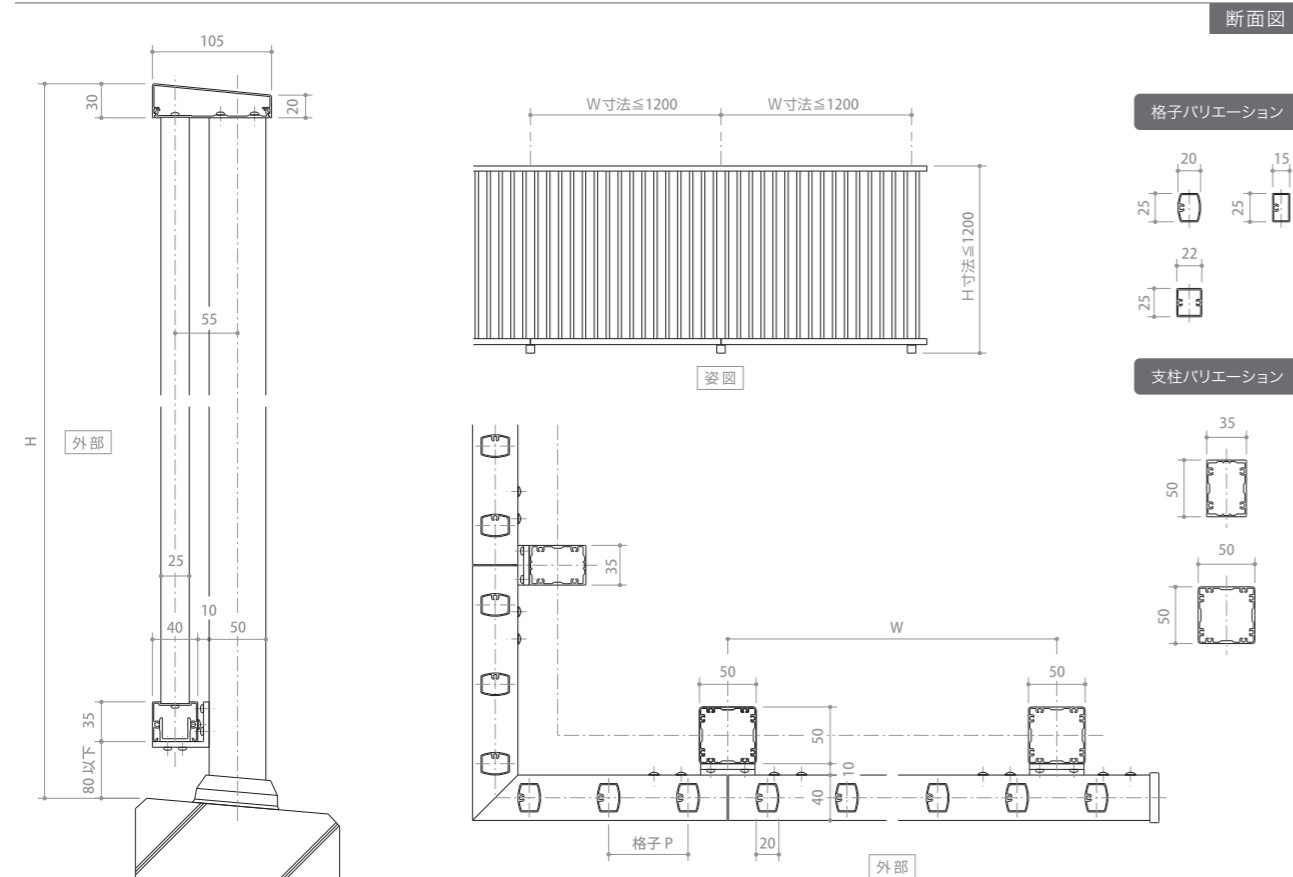
Feelet M - YK

ヨコ格子 手すり

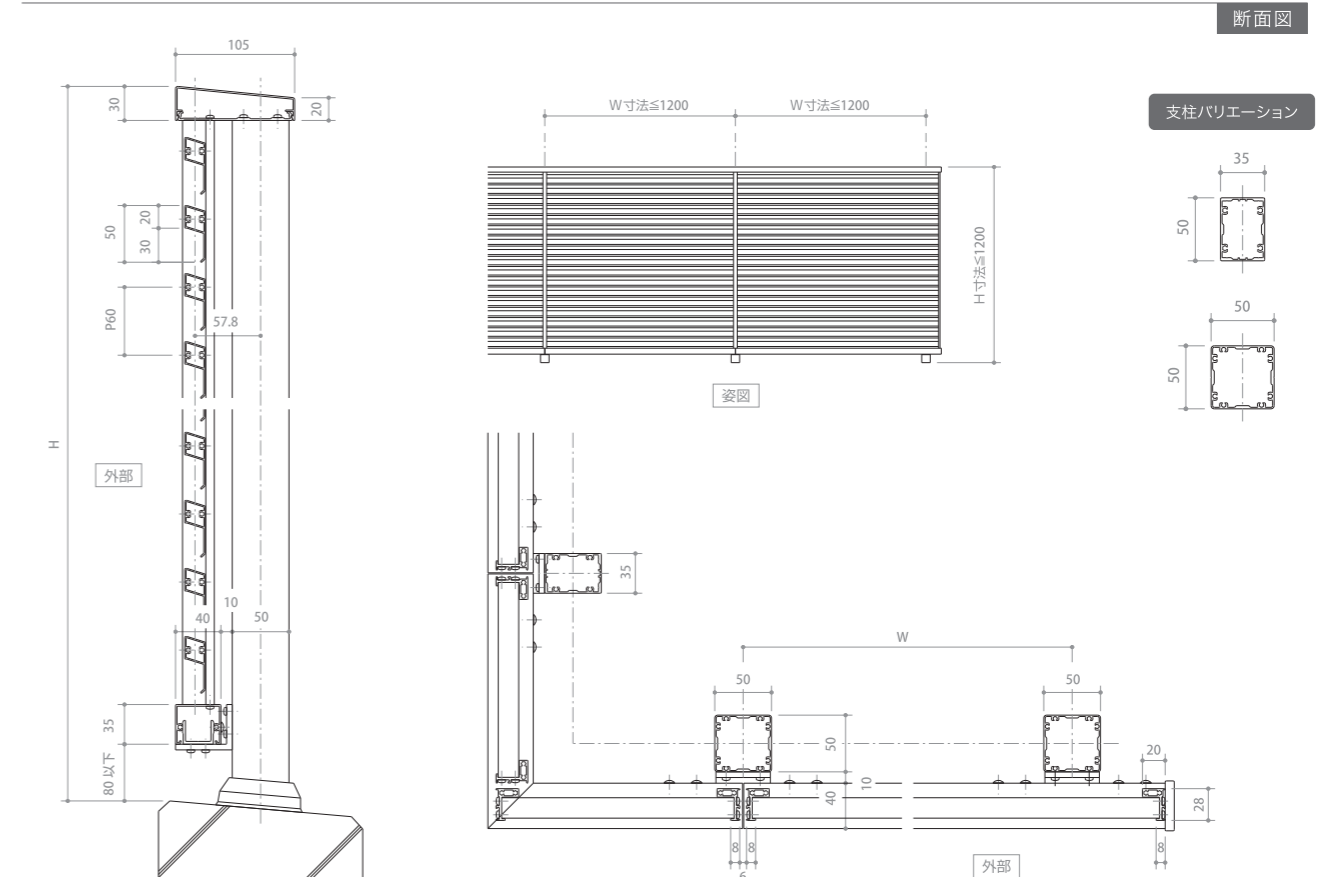
流れるような横ライン
下方向からの視線を遮り、ほどよくプライバシーを守ります



Detail

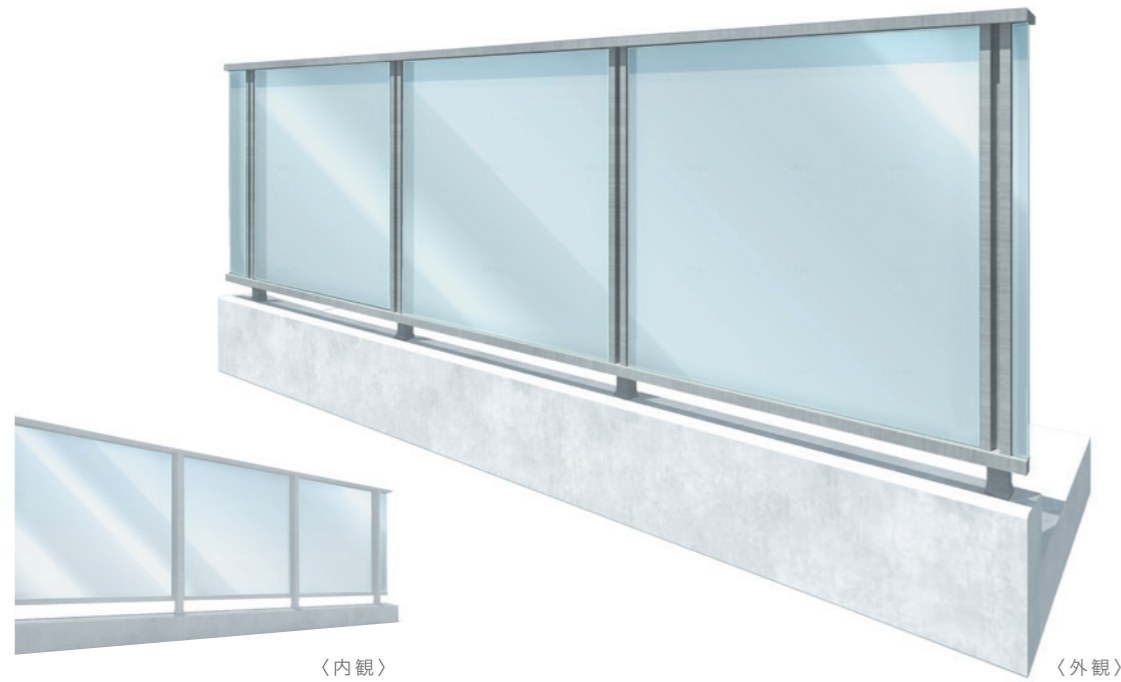


Detail



パネル枠 ガラス手すり

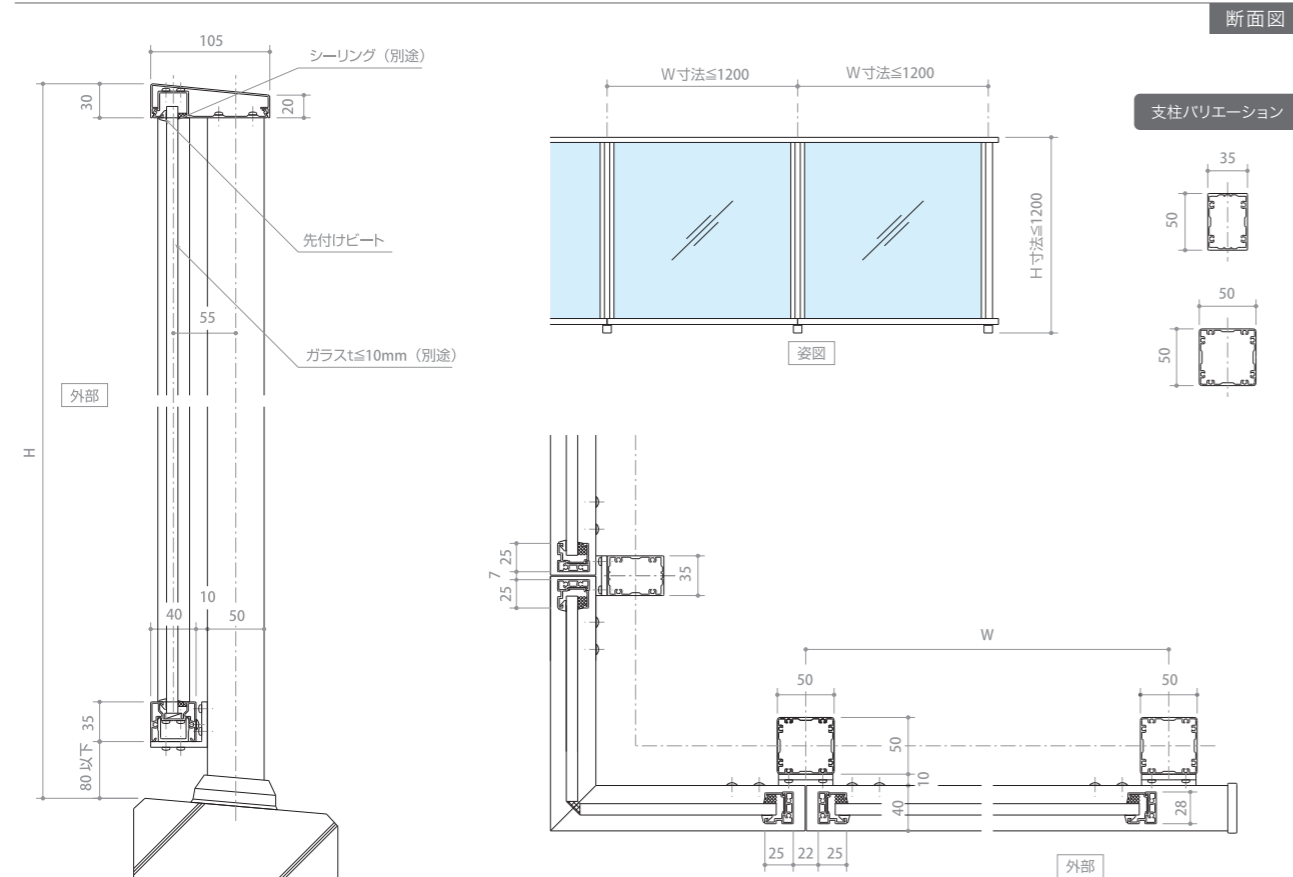
内側から簡単にガラスが施工できる
スタイリッシュなガラス手すり



〈内観〉

〈外観〉

Detail



Construction Example

— 施工例 —



Feelet M-YK



Feelet M-TK

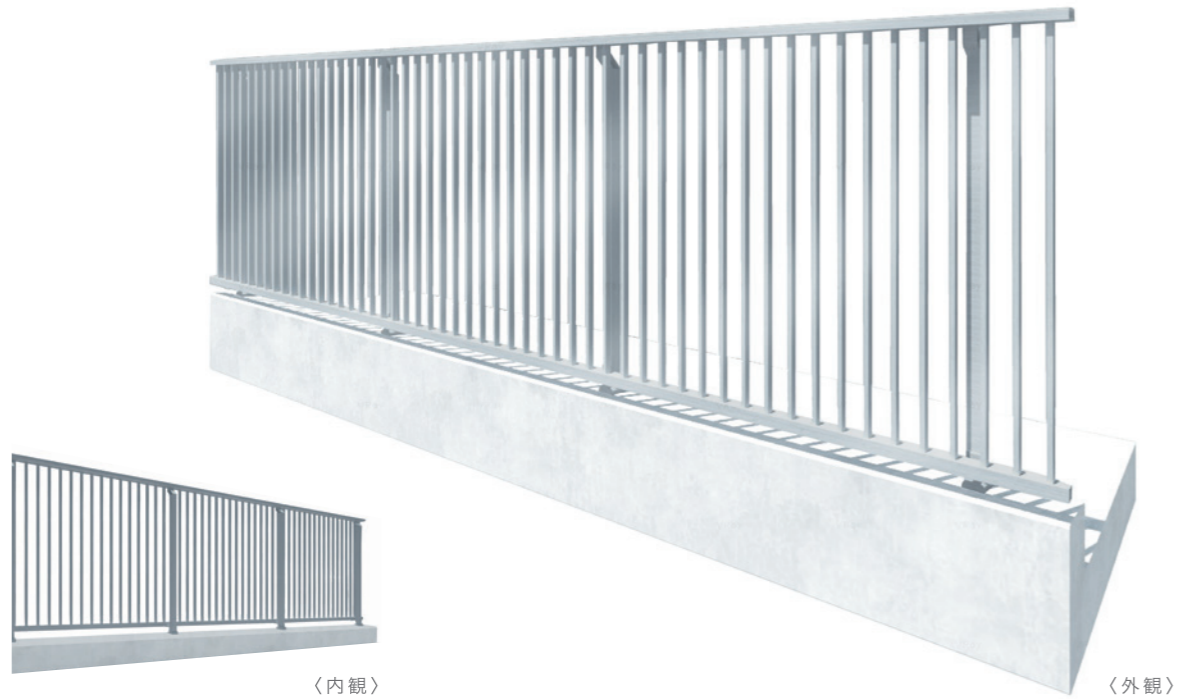


Feelet M-G flat

Feelet M - MTK

持出し タテ格子手すり

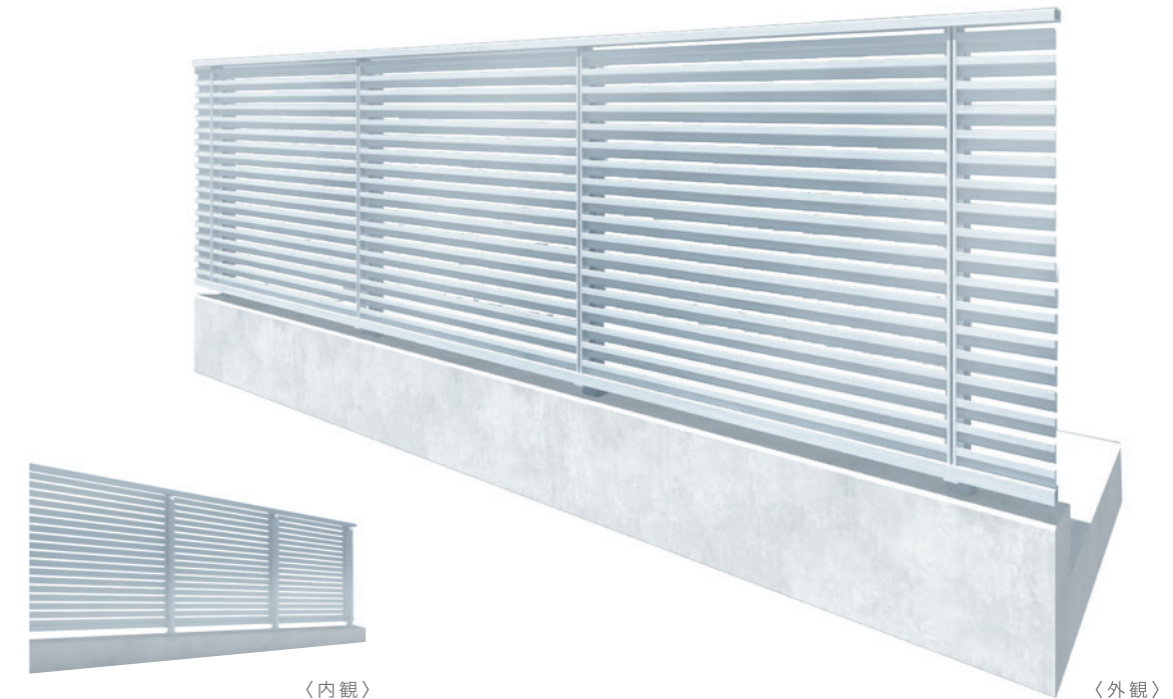
横方向からの視線を遮り、
持出すことで内部空間に広がりを生み出します



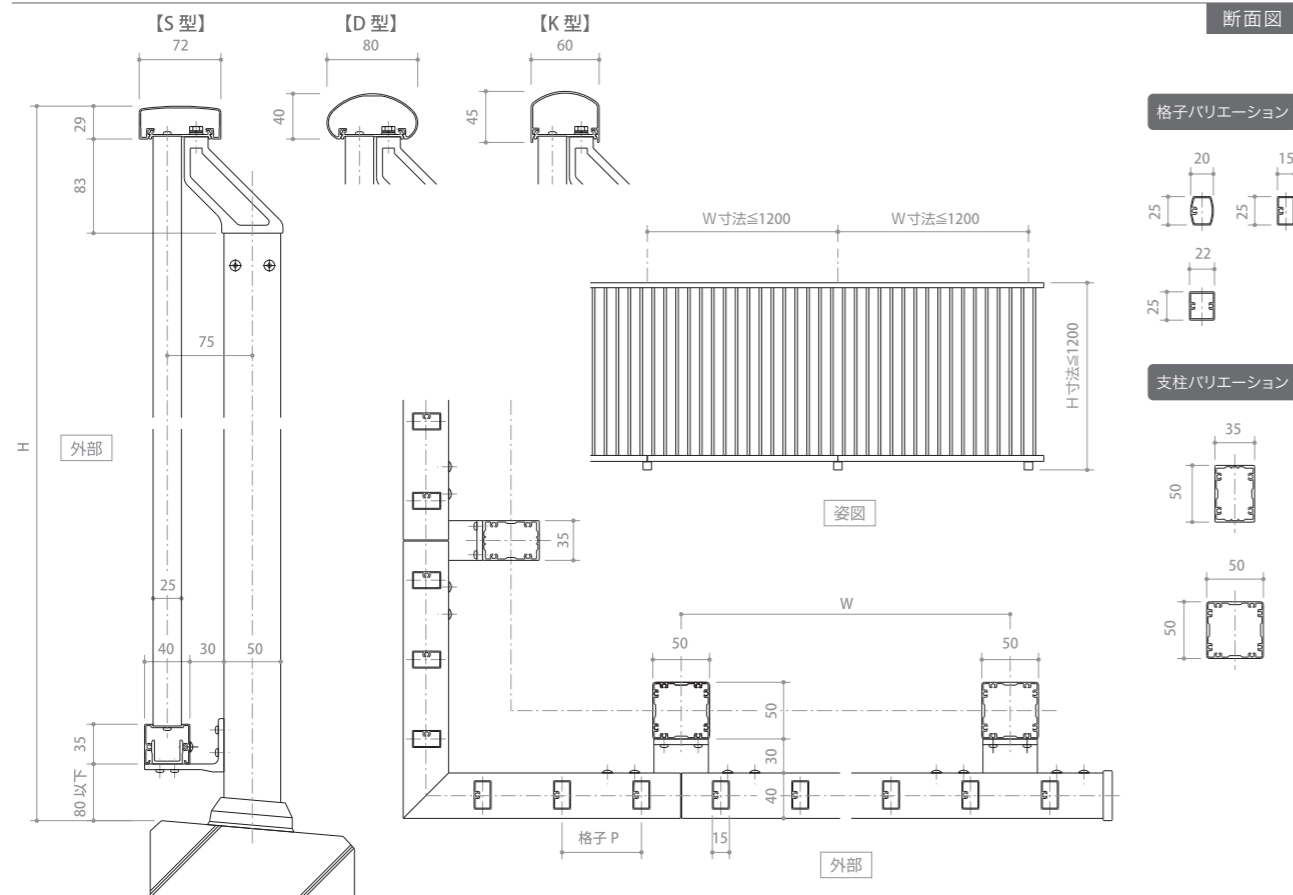
Feelet M - MYK

持出し ヨコ格子手すり

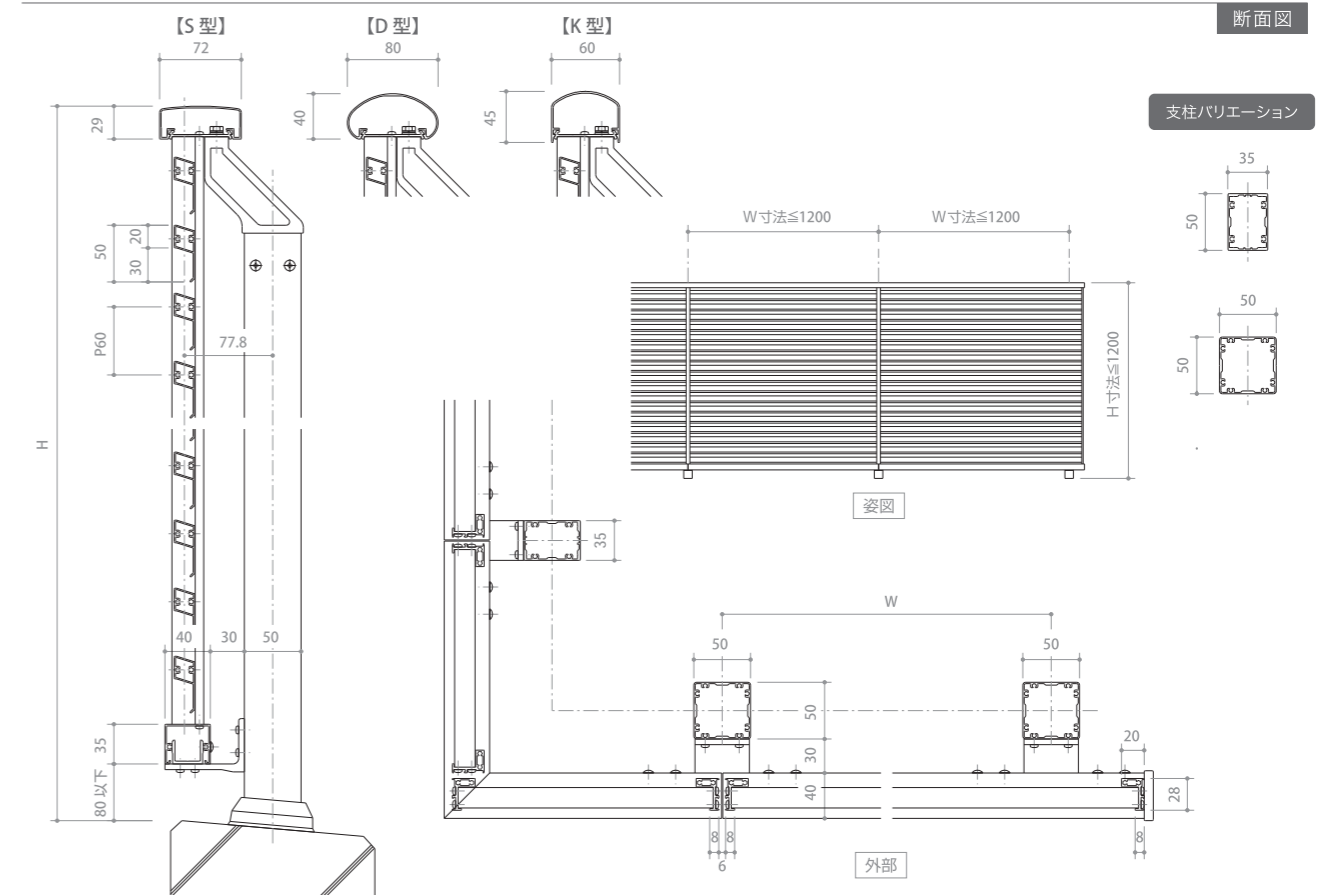
下方向からの視線を遮り、
持出すことで内部空間に広がりを生み出します



Detail



Detail



持出し ガラス手すり

スタイリッシュな外観と
持出しによる広がりのある内部空間



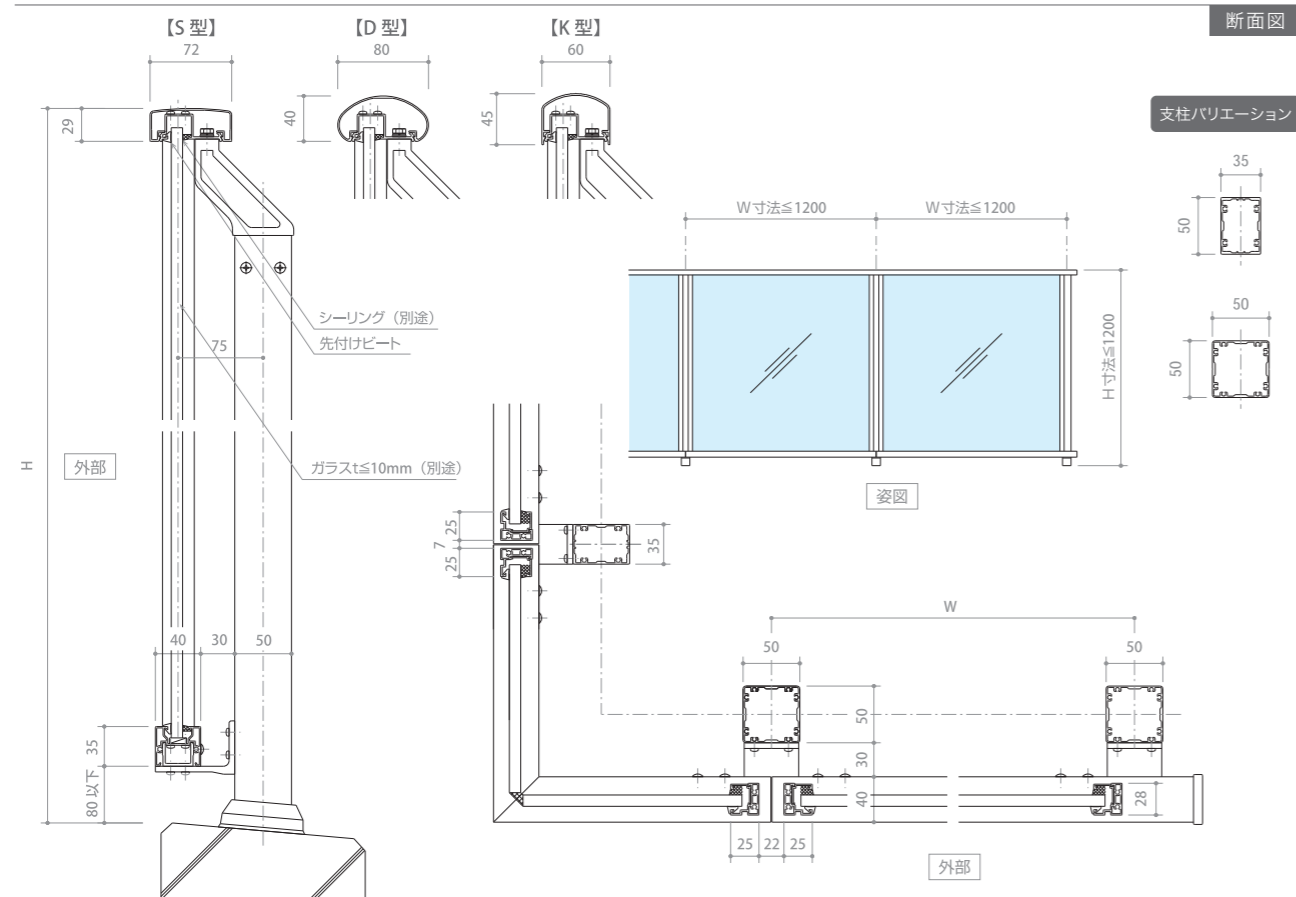
Construction Example

— 施工例 —



Feelet M-MTK / Feelet M-MYK

Detail



Feelet M-MTK / Feelet M-MYK

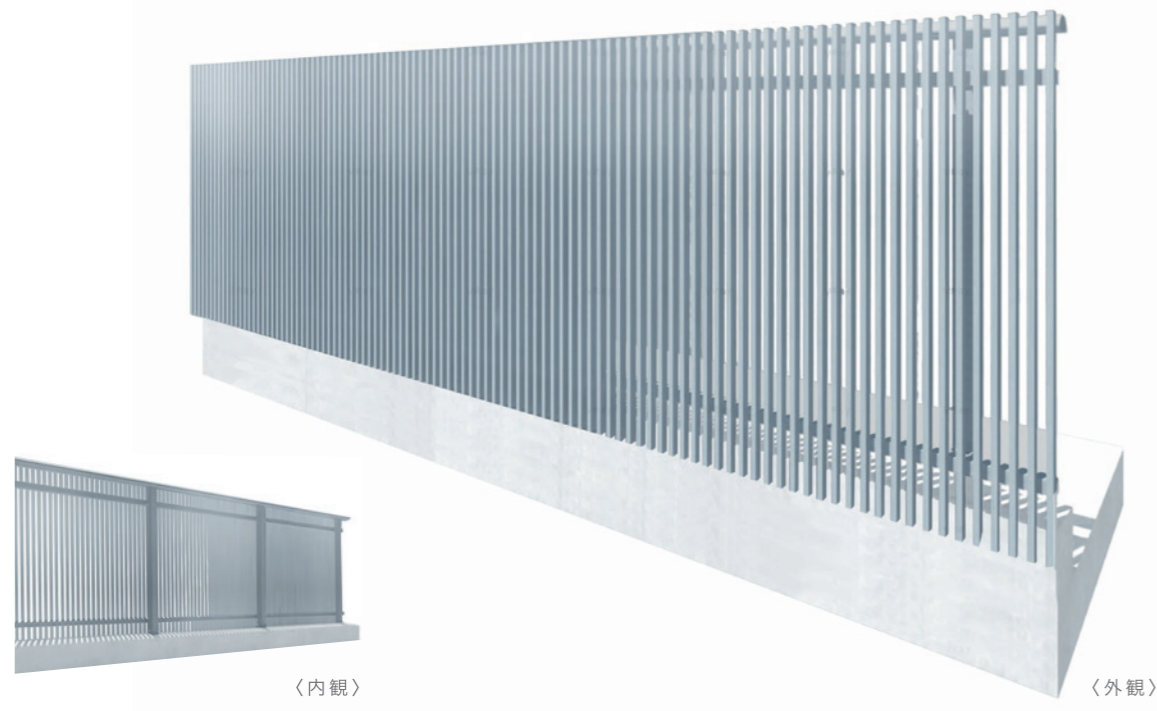


Feelet M-MG

Feelet M - TK over

被せ タテ格子手すり

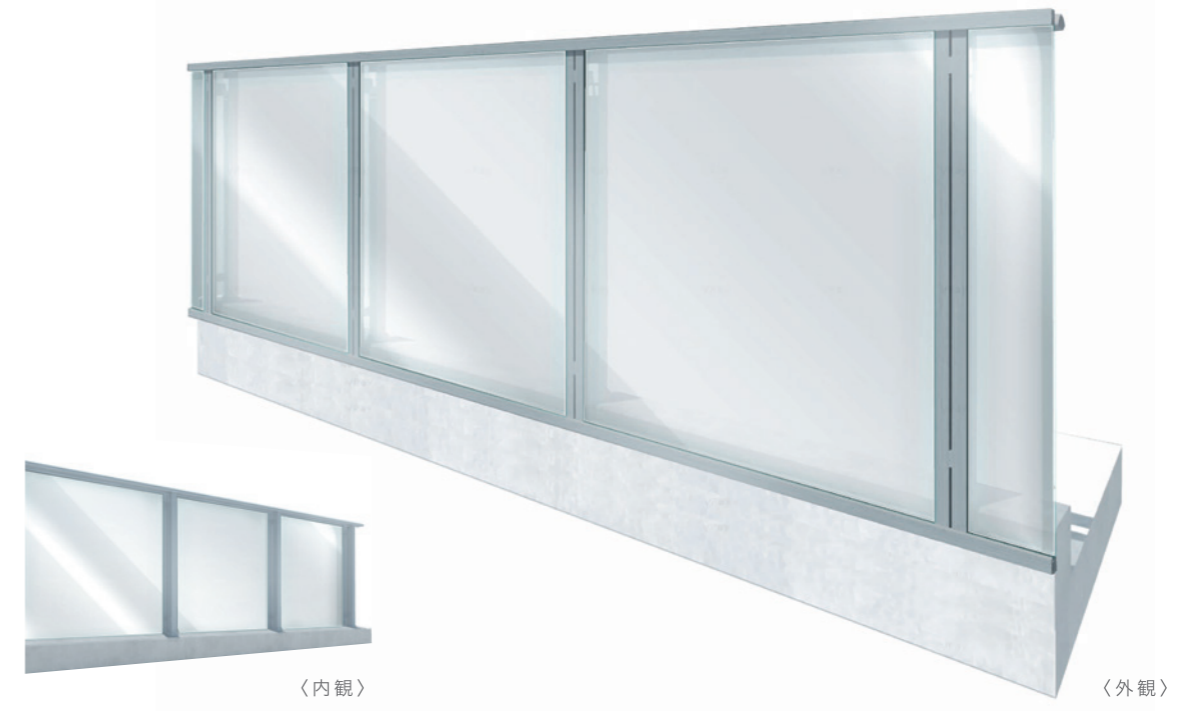
見えるものは格子ラインのみ、
余分な線のない美しい外観を演出



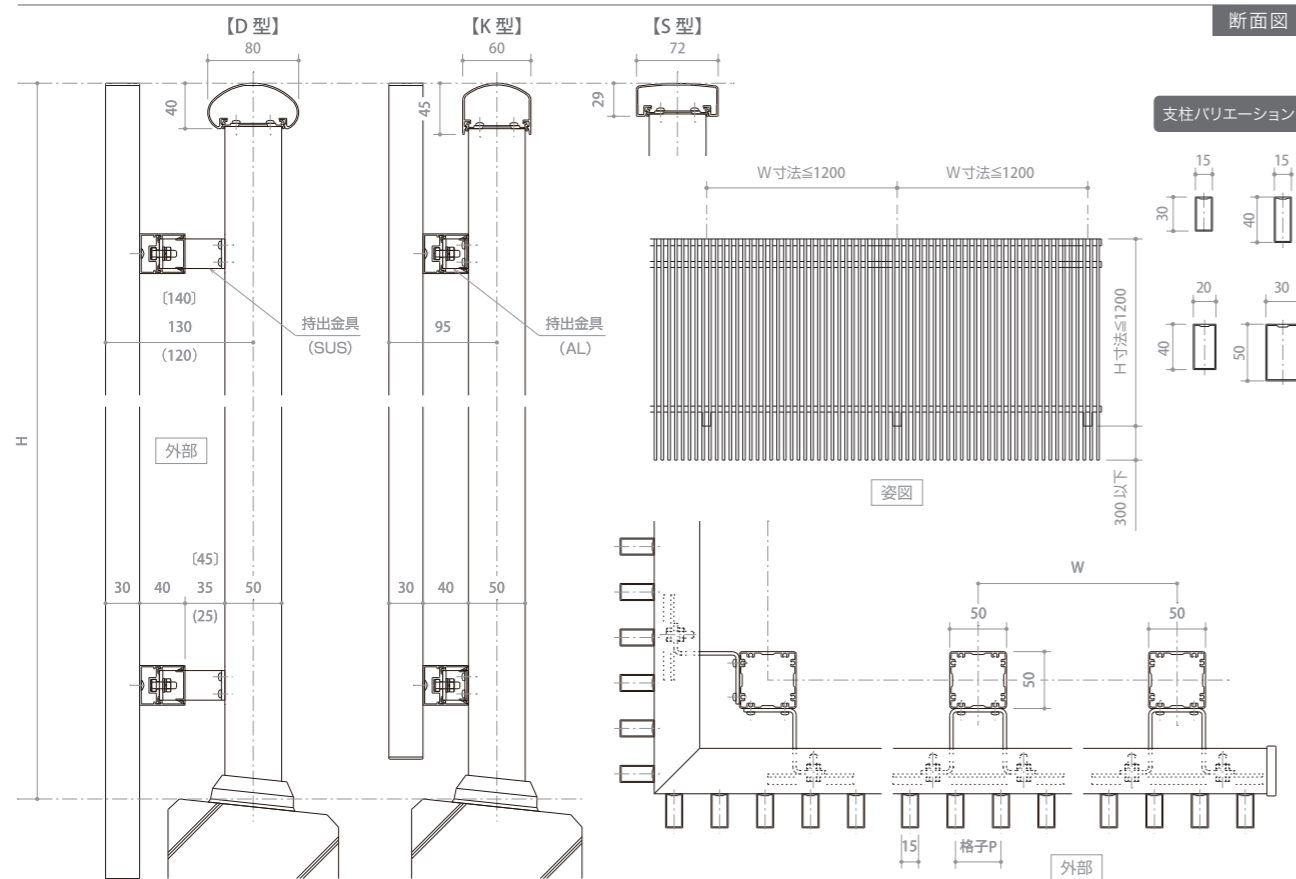
Feelet M - G over

被せ ガラス手すり

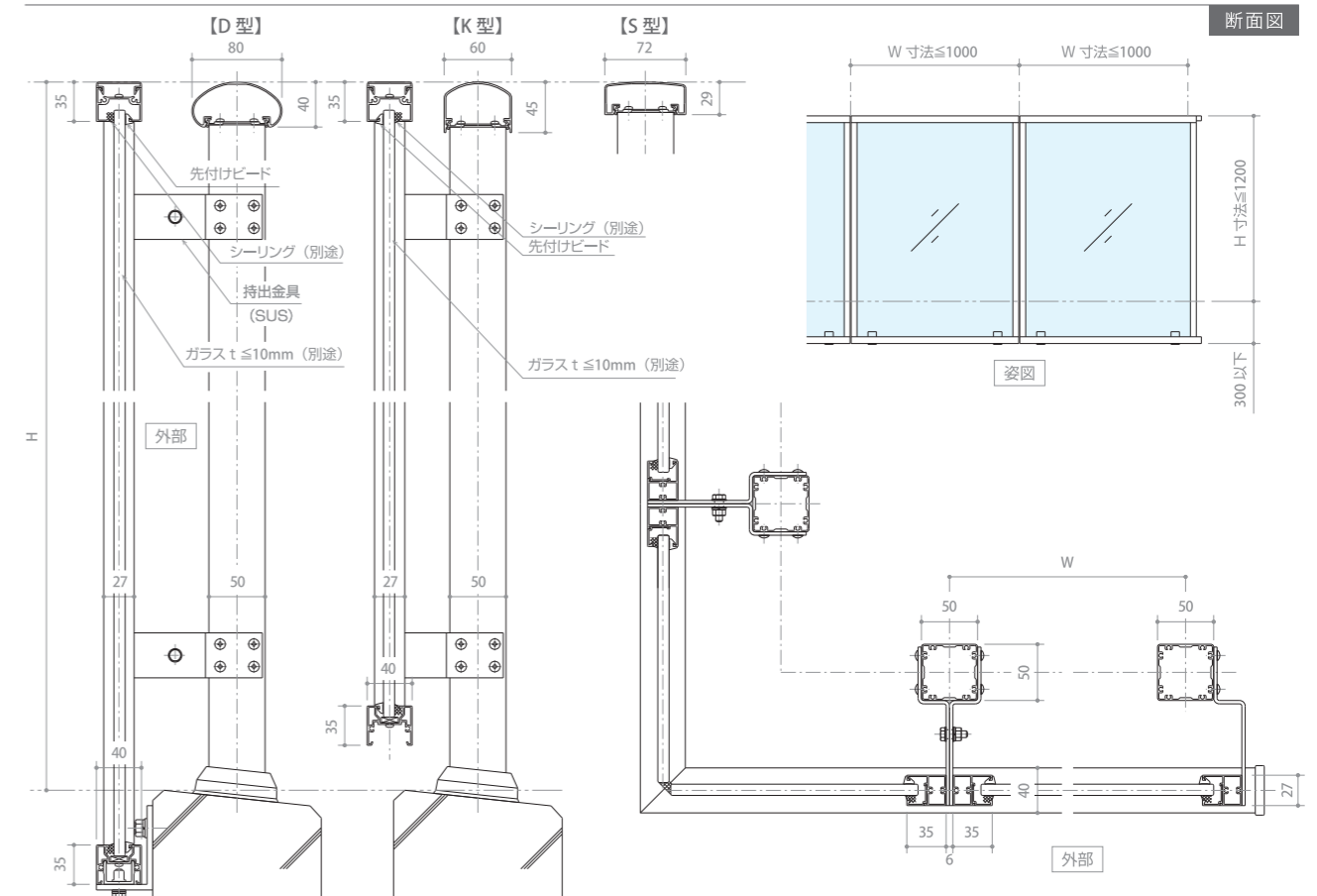
ガラスを際立たせ、シンプルな外観を表現



Detail



Detail



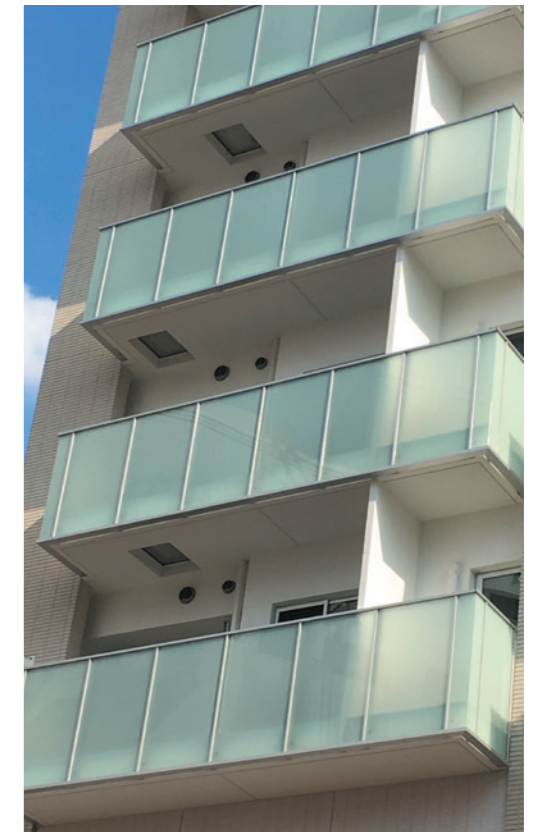
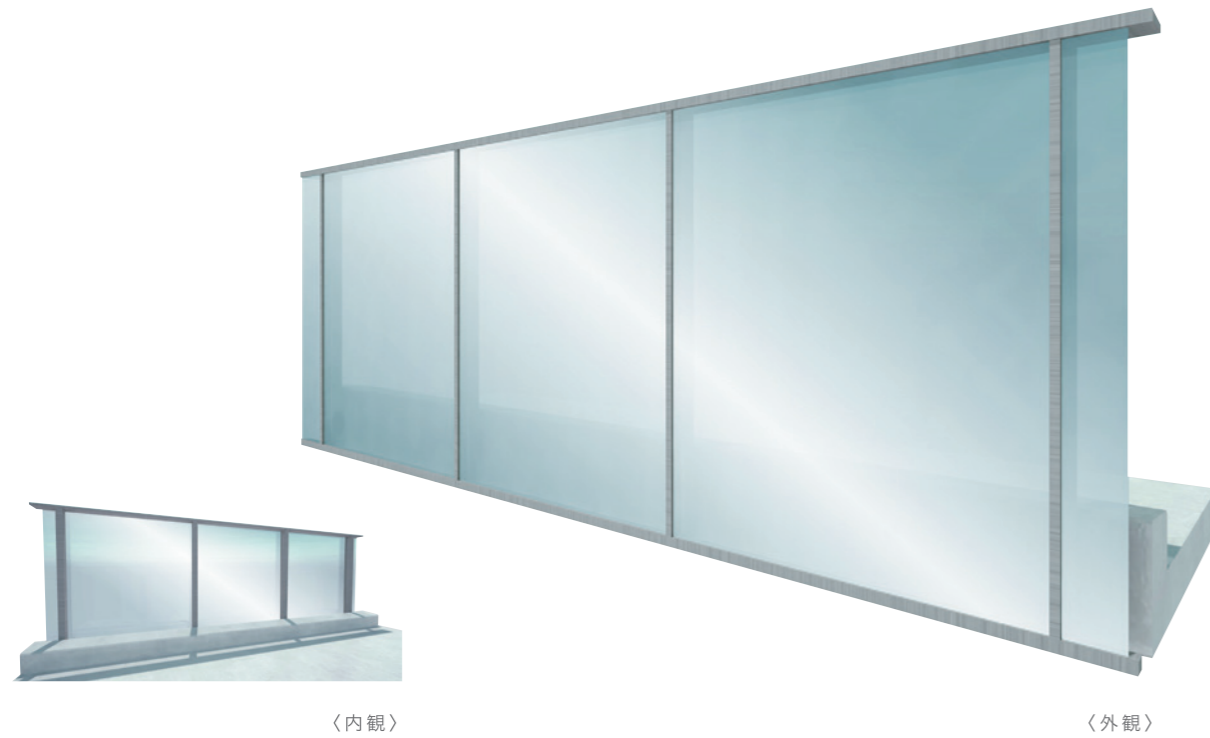
Feelet M - G slim over

被せ スリム枠ガラス手すり

細い縦棧が美しくシャープな外観を演出

Construction Example

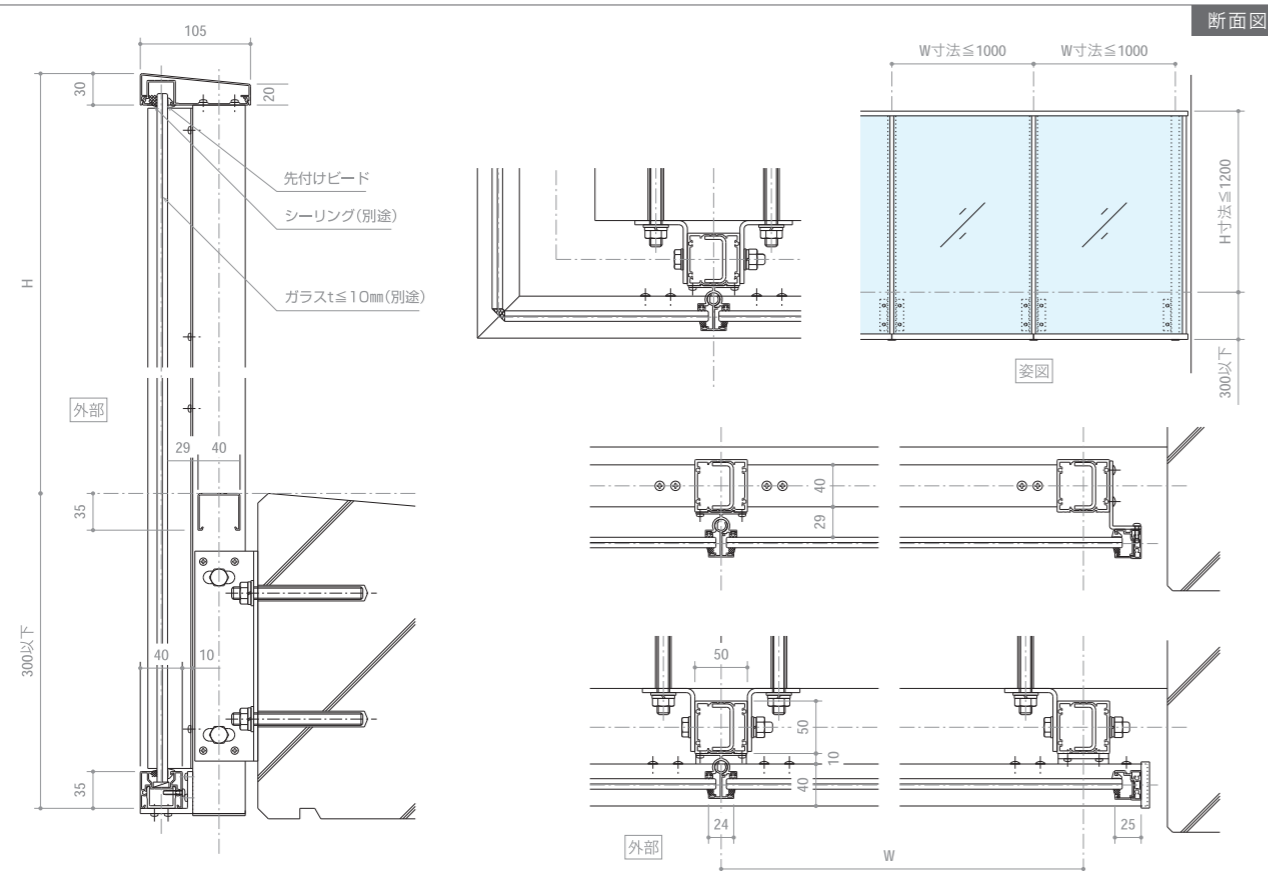
— 施工例 —



Feelet M - G over

Feelet M - G slim over

Detail

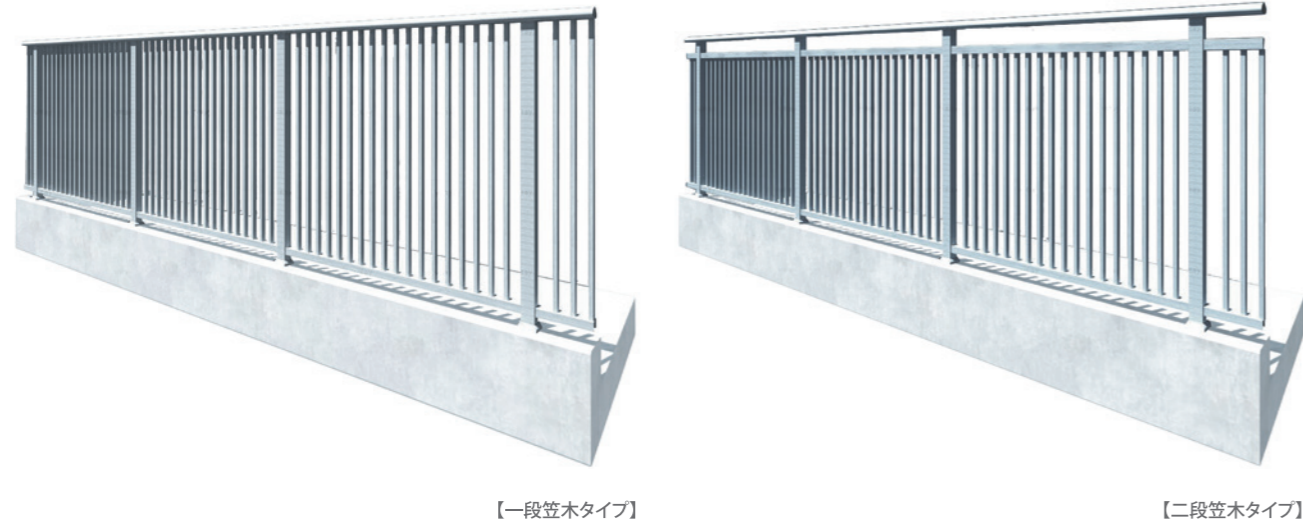


Feelet M - TK over

Feelet M - TK pure

芯納まり タテ格子手すり

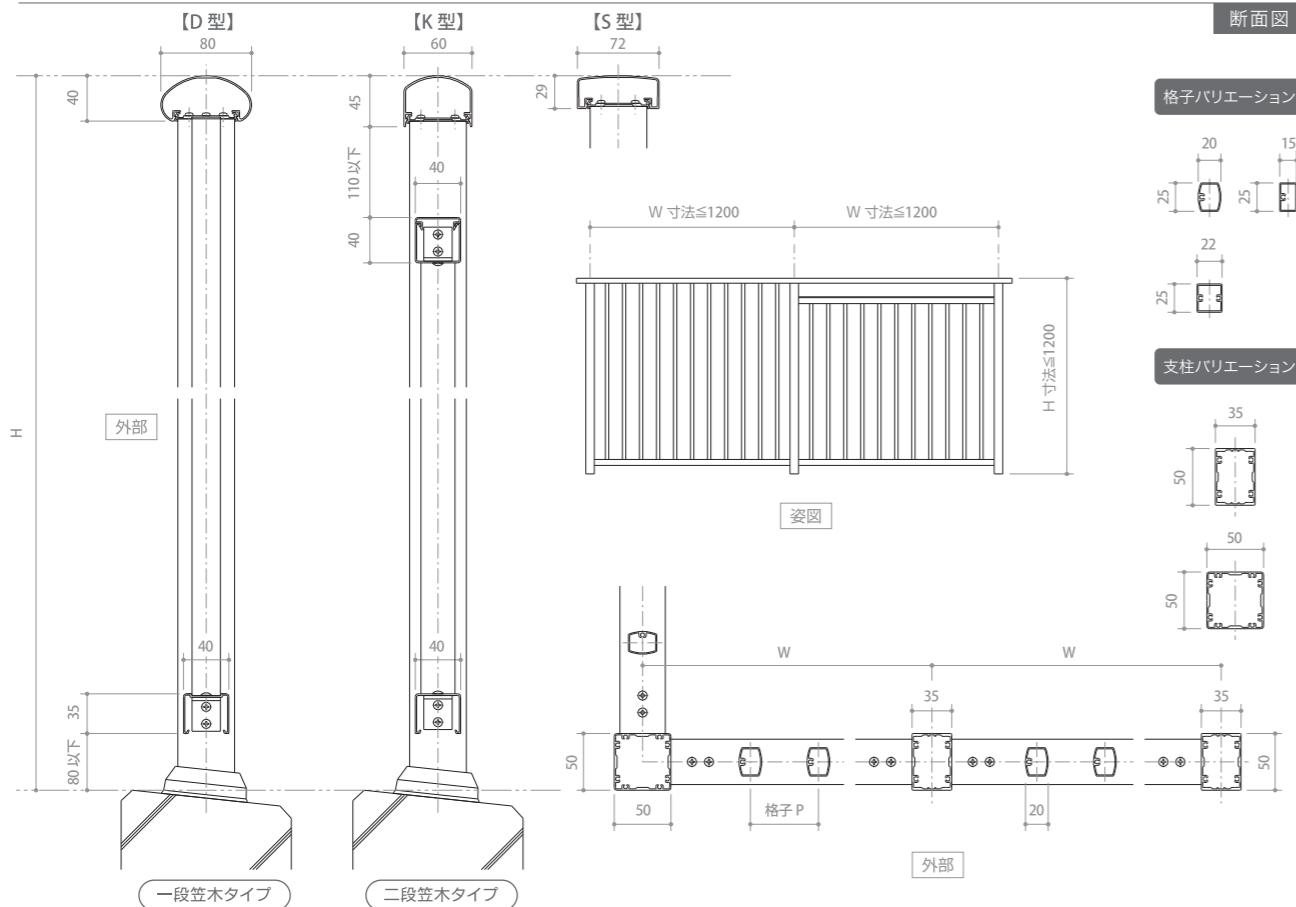
シンプルでスタンダードなフォルムと豊富なバリエーション



【一段笠木タイプ】

【二段笠木タイプ】

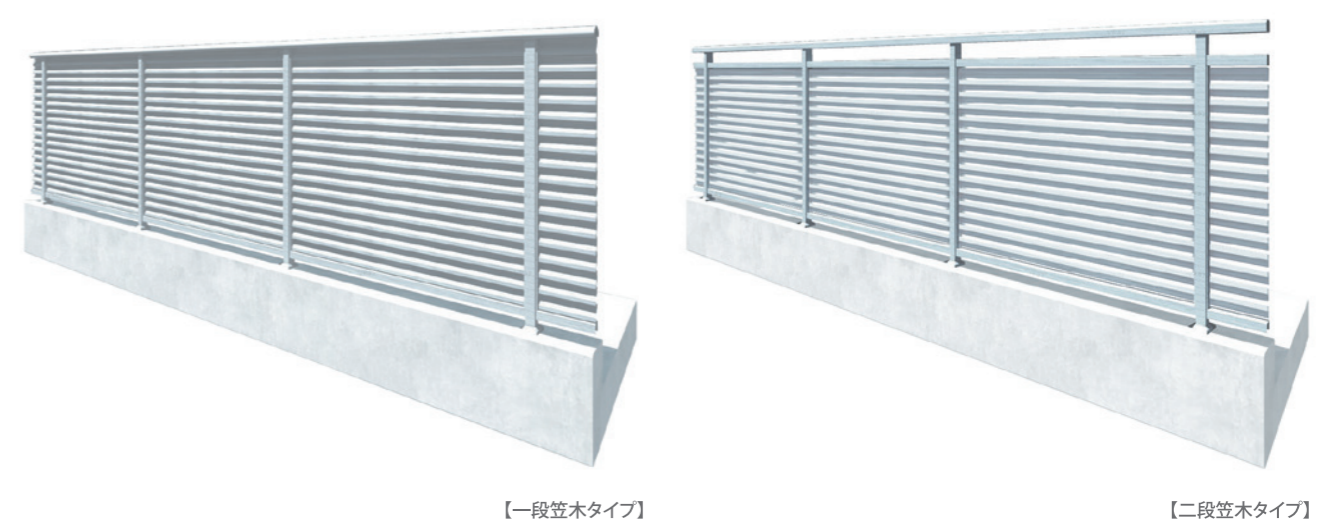
Detail



Feelet M - YL pure

芯納まり ヨコルーバー手すり

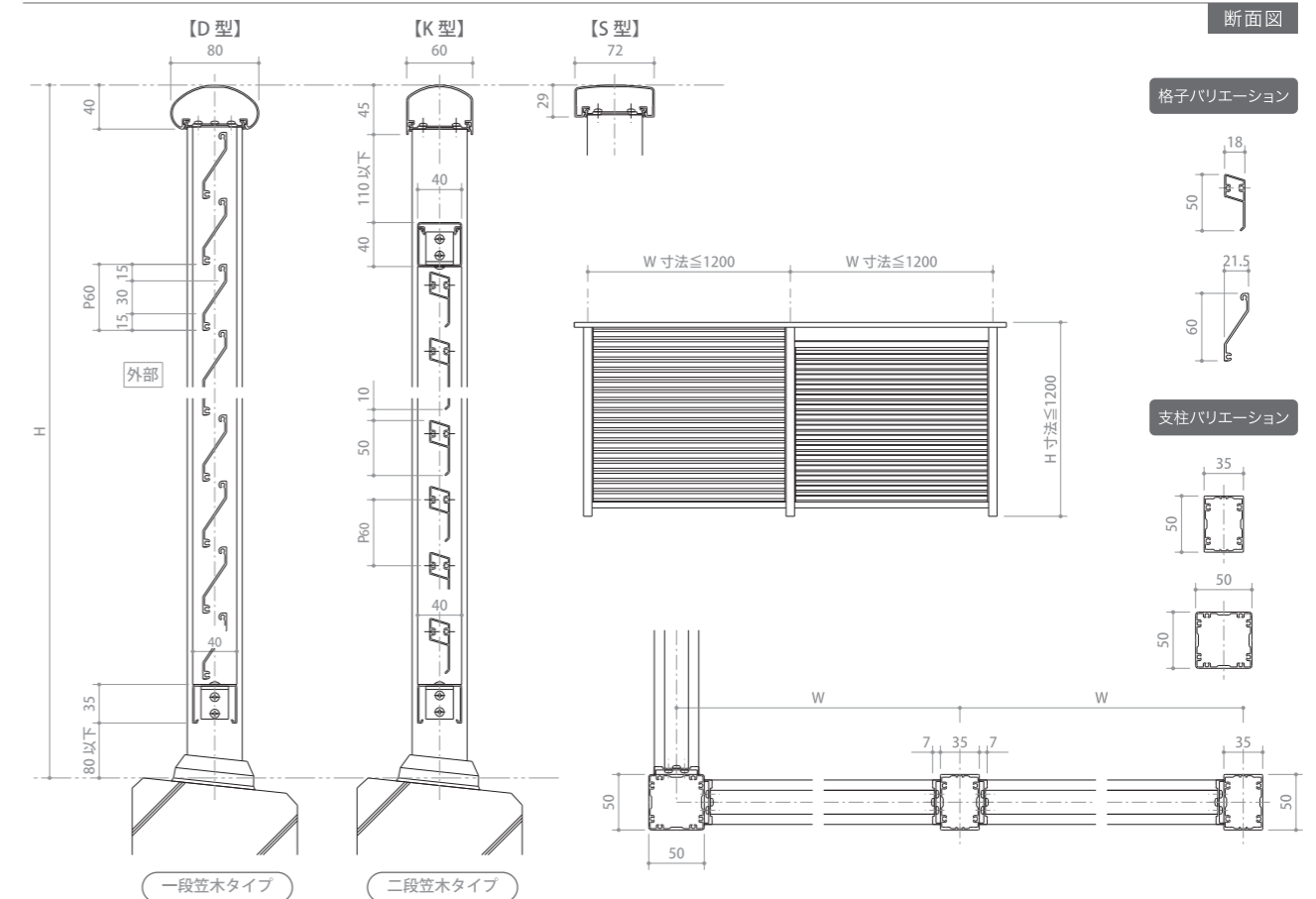
リーズナブルでハイパフォーマンスな通気性抜群なルーバー手すり



【一段笠木タイプ】

【二段笠木タイプ】

Detail

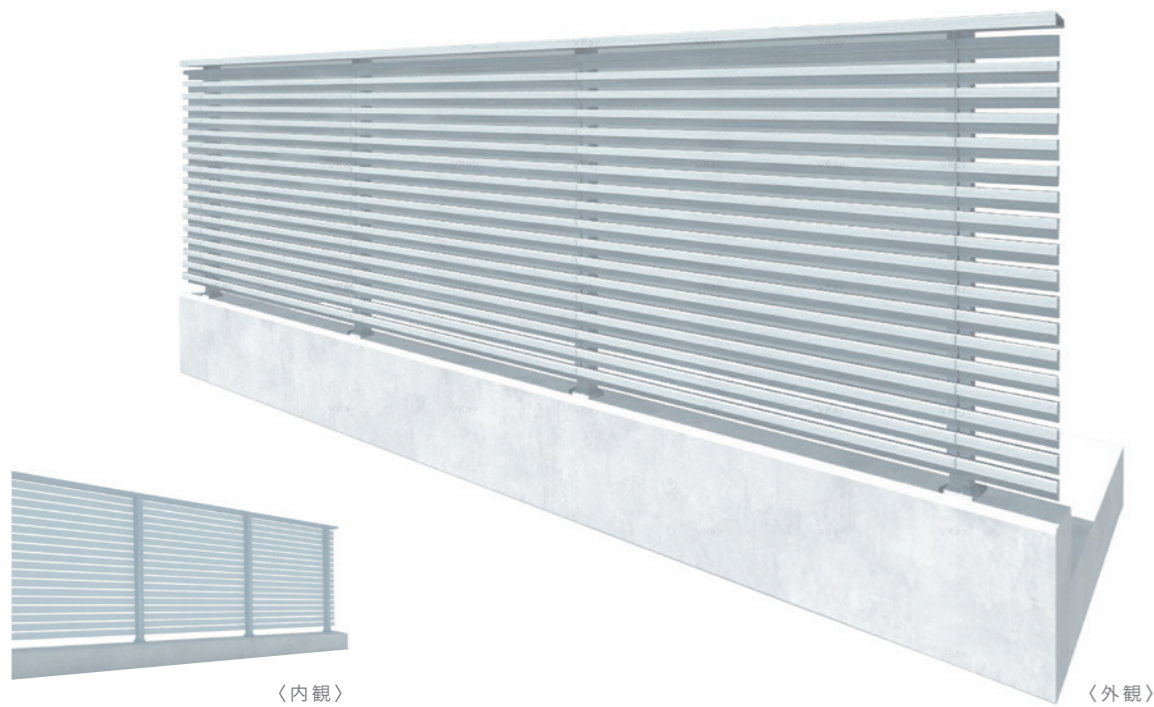


芯納まり ヨコ格子手すり

下からの視線を遮るスタンダードヨコ格子手すり

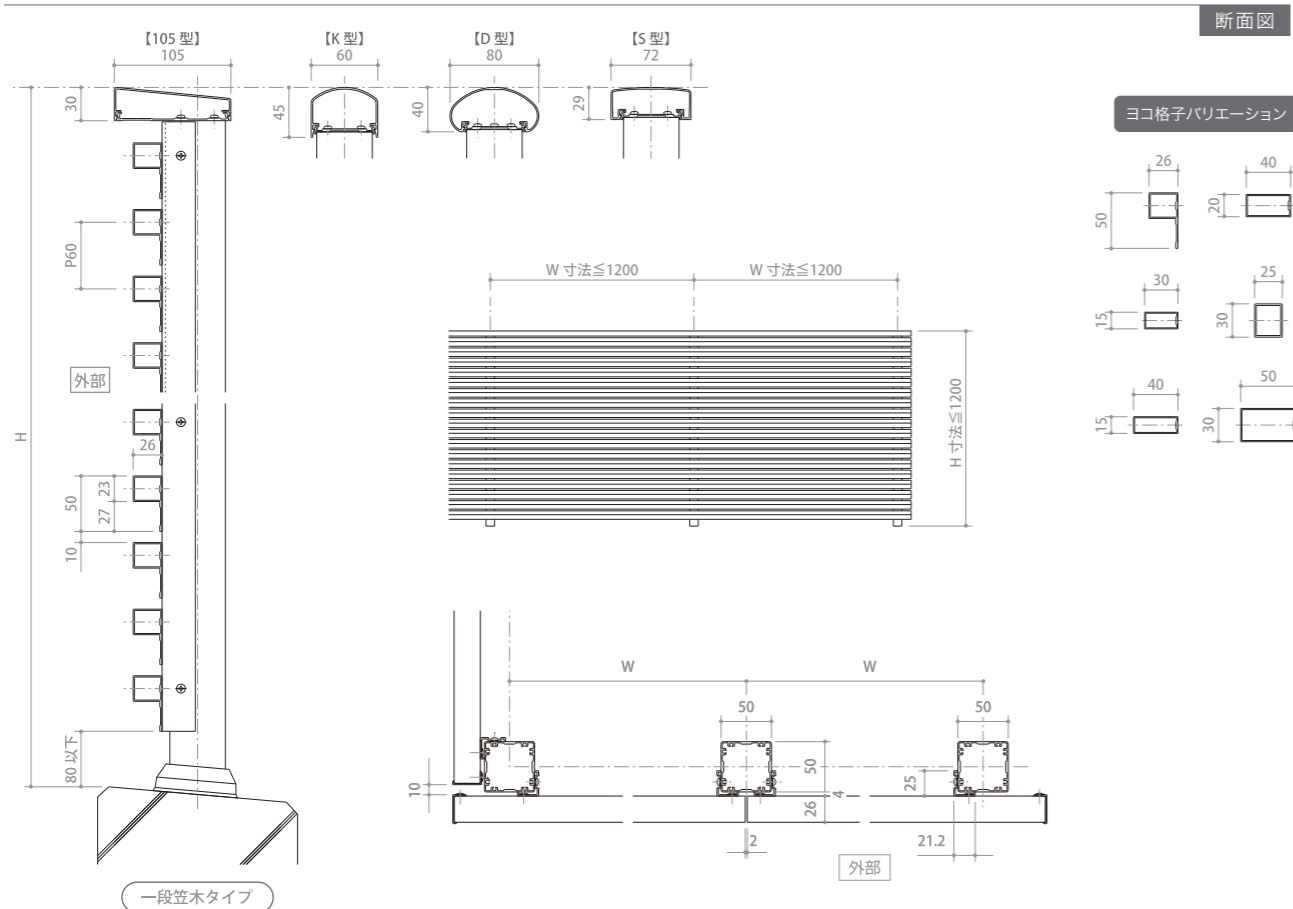
Construction Example

— 施工例 —



Feelet M-YK pure

Detail



Feelet M-TK pure

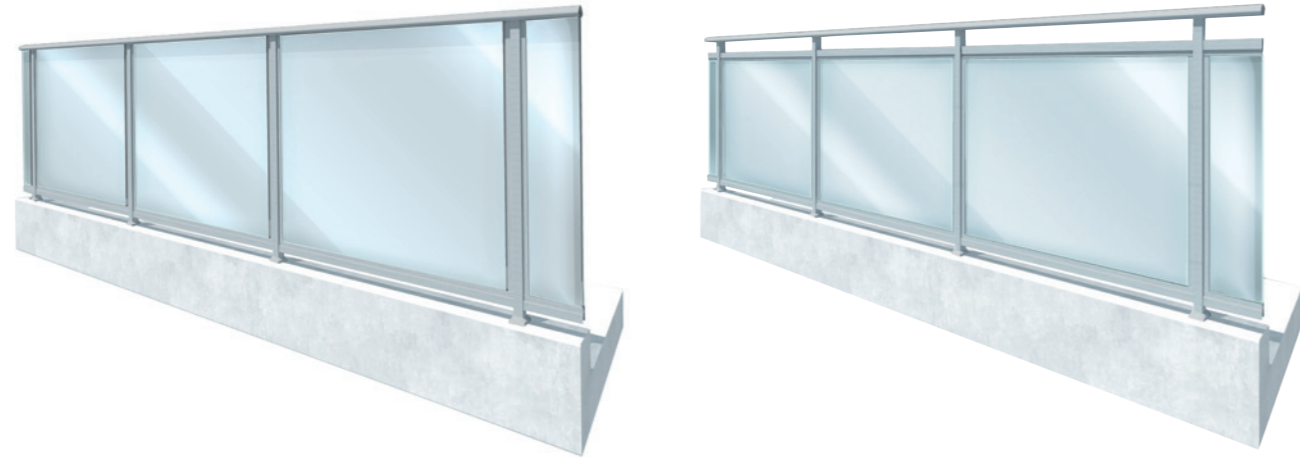


Feelet M-G pure

Feelet M - G pure

芯納まり ガラス手すり

リーズナブルなガラス手すり



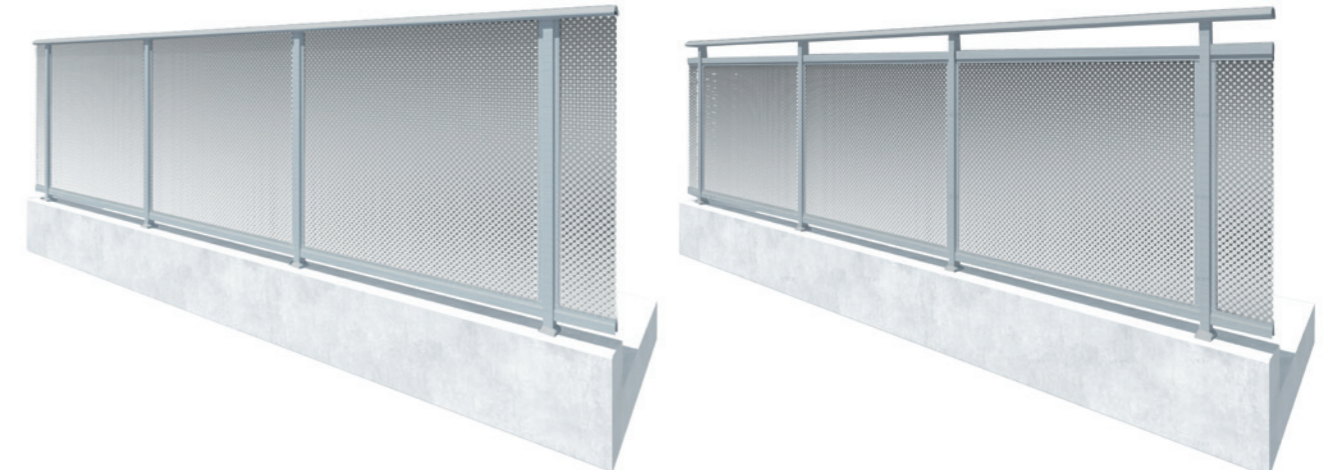
【一段笠木タイプ】

【二段笠木タイプ】

Feelet M - P pure

芯納まり パネル手すり

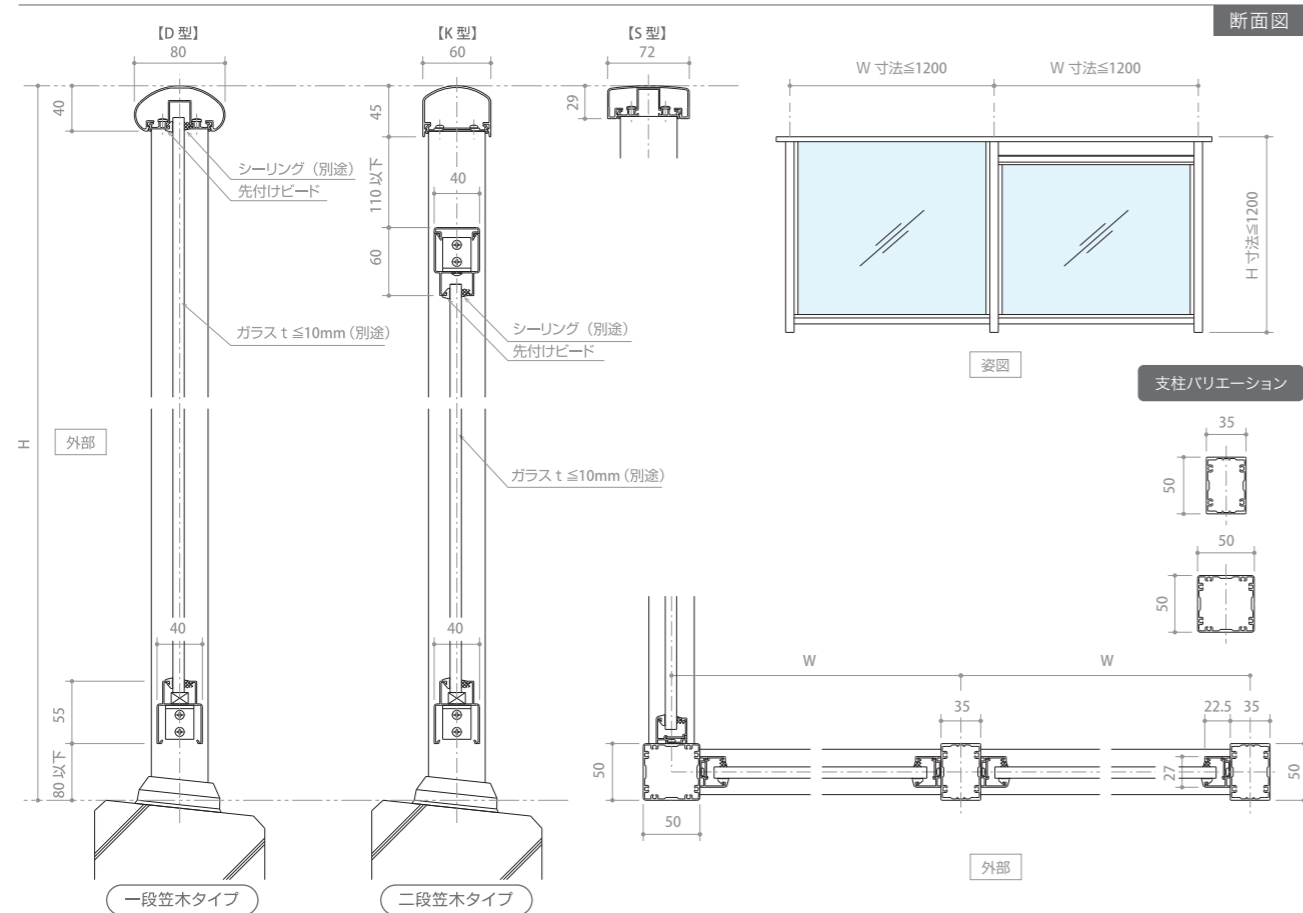
個性的なデザインのパネル手すり



【一段笠木タイプ】

【二段笠木タイプ】

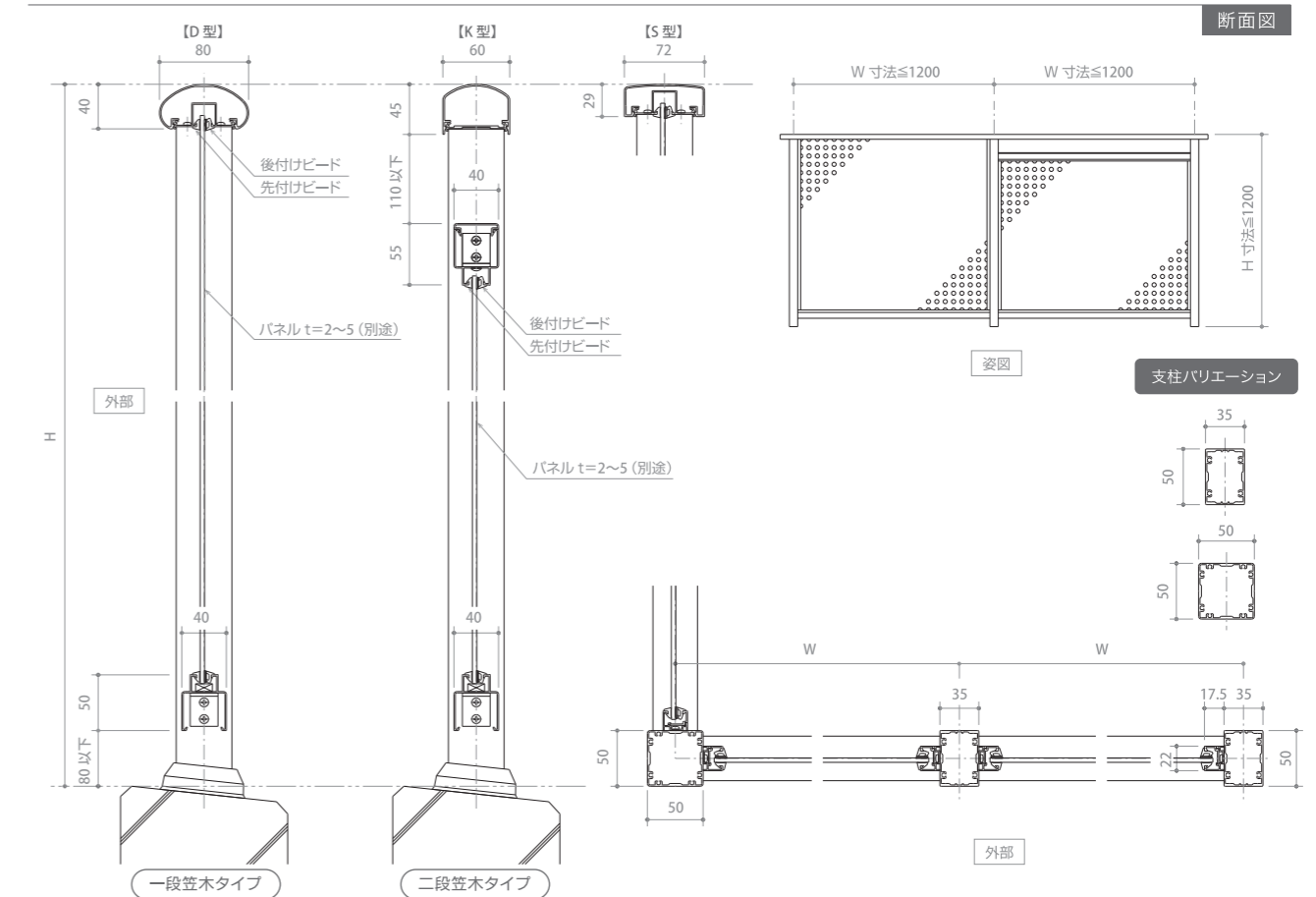
Detail



一段笠木タイプ

二段笠木タイプ

Detail



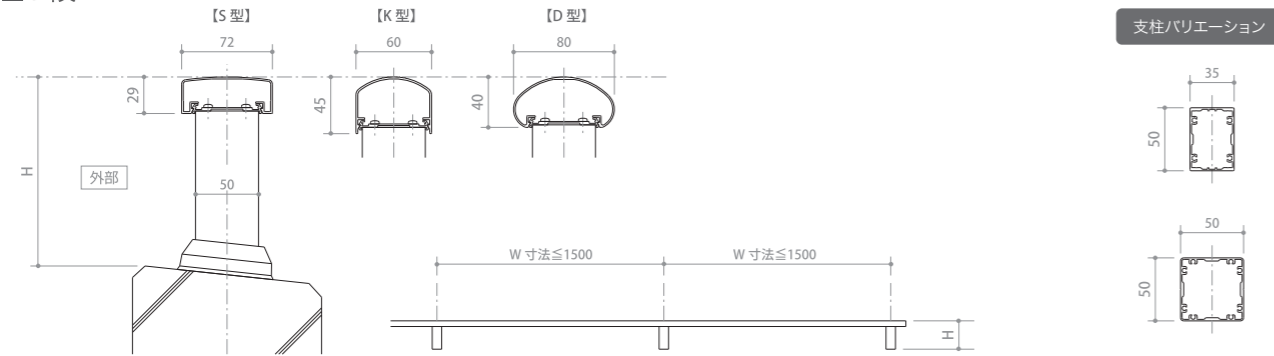
一段笠木タイプ

二段笠木タイプ

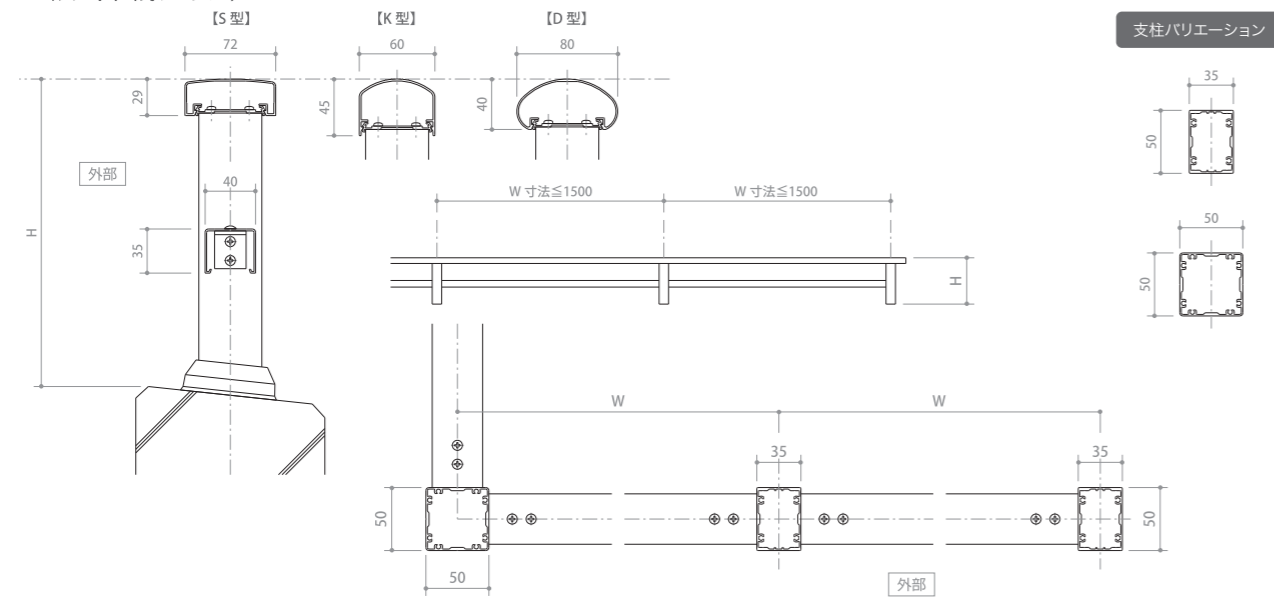
トップレール

パラペットを飾るシンプルなフォルム

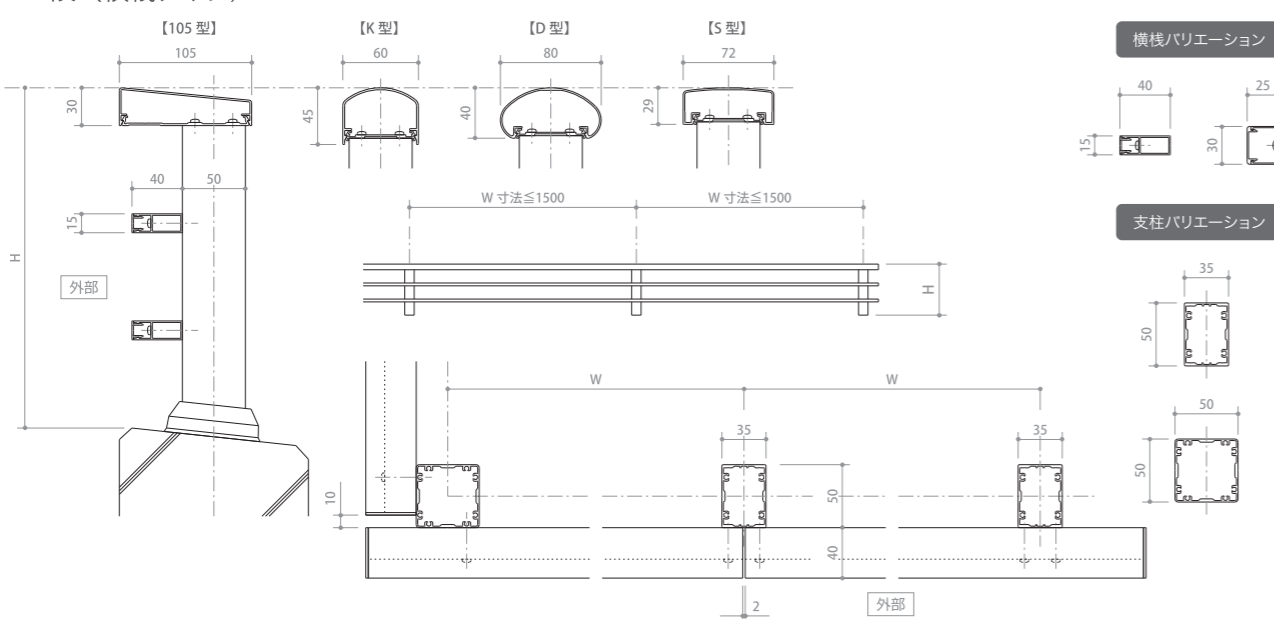
■1段



■2段 (中棧タイプ)



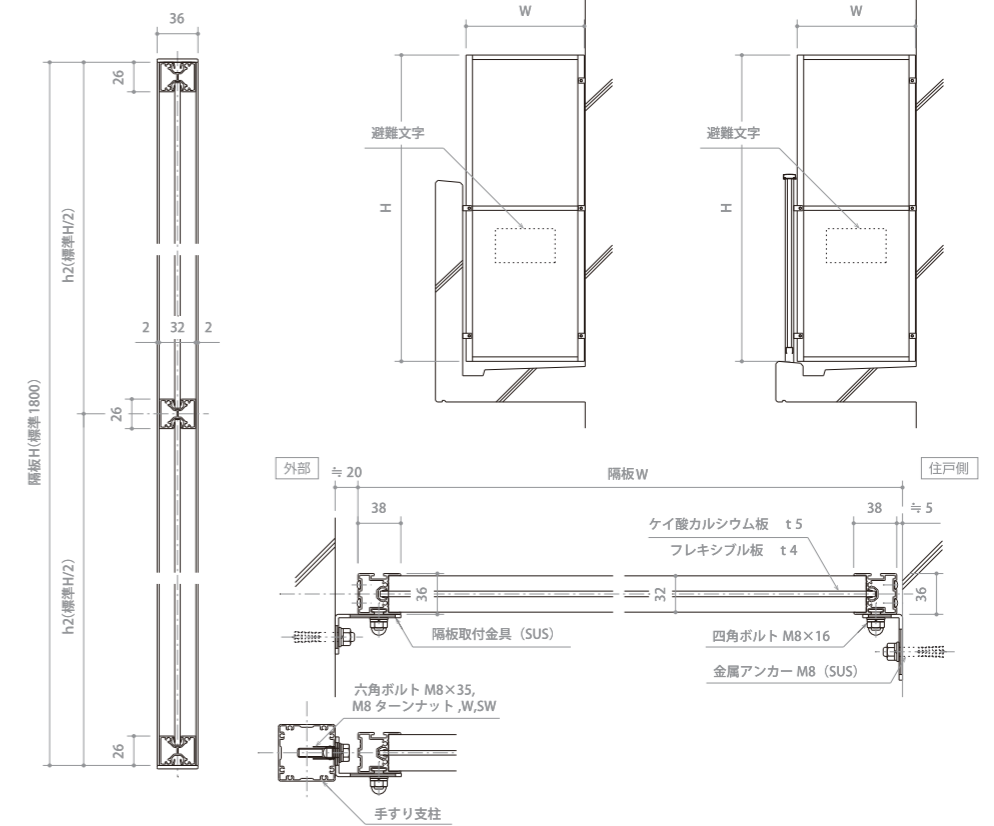
■3段 (横棧タイプ)



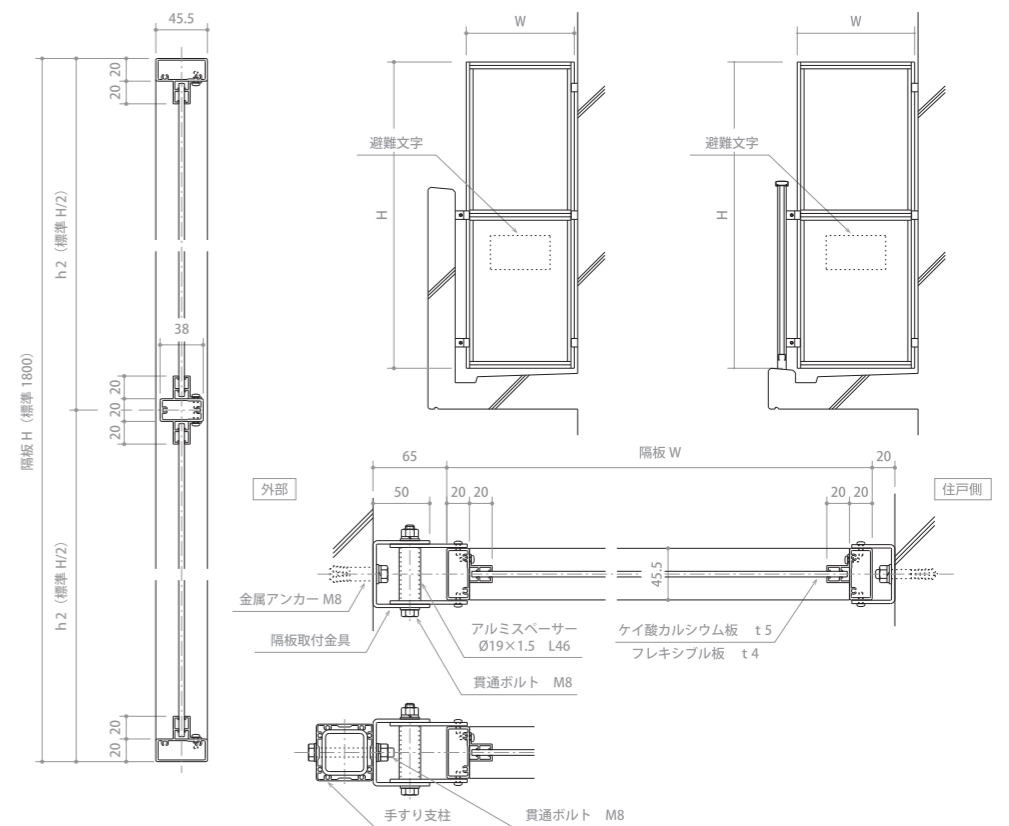
ベランダ間仕切り 隔板 KU型 / スリムBL

スタンダードなベランダ間仕切り

KU型



Slim-BL



Construction Example

— 施工例 —



侵入防止柵



防風スクリーン

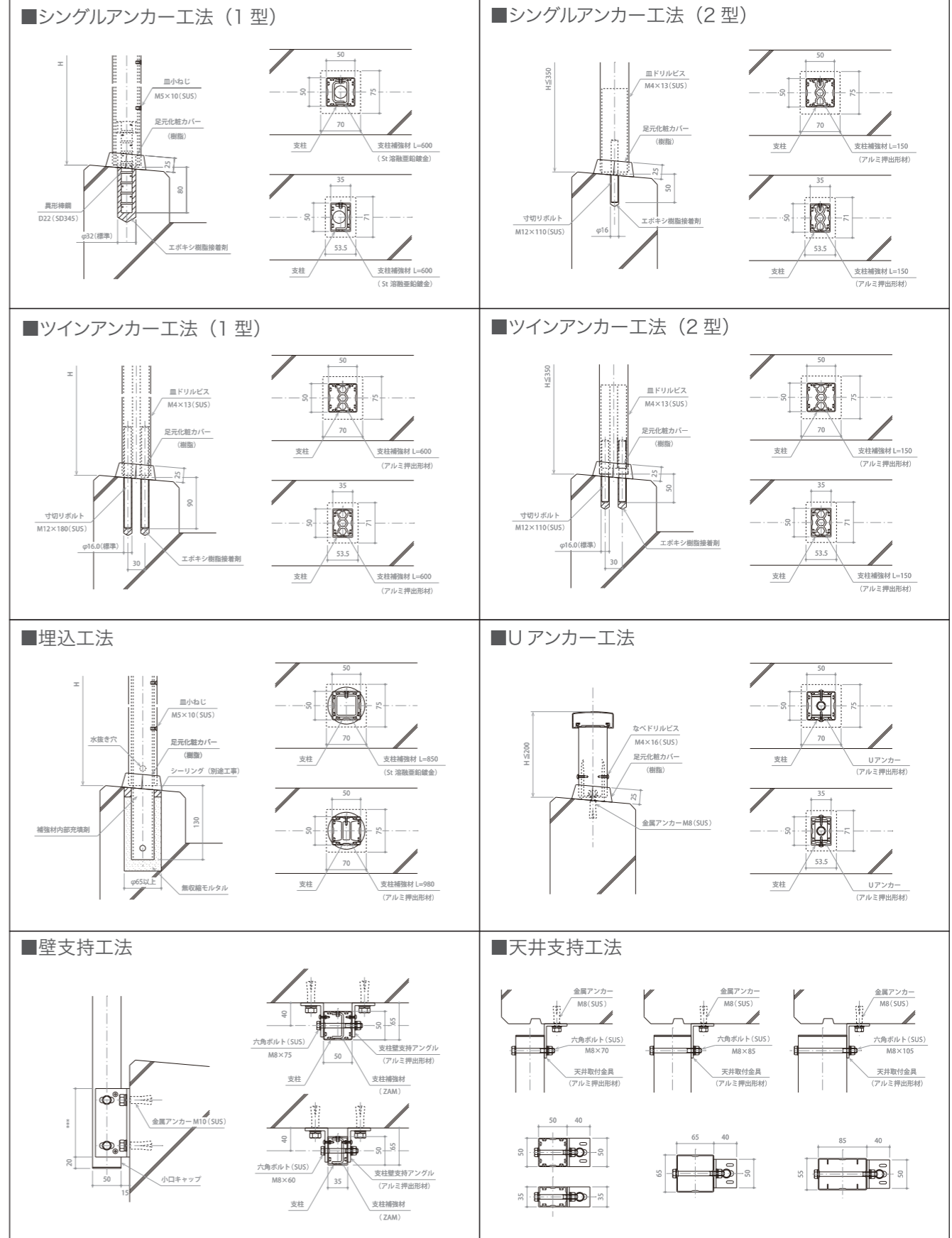


門扉



Feelet M series 設置工法

設置工法図



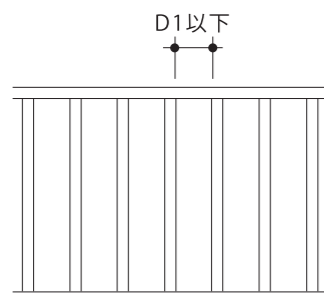
マンション限定

設置工法

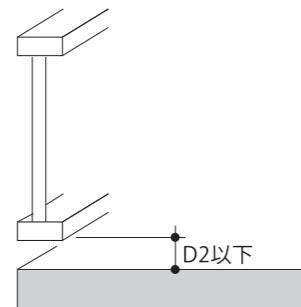
手すりの条件

[隙間条件]

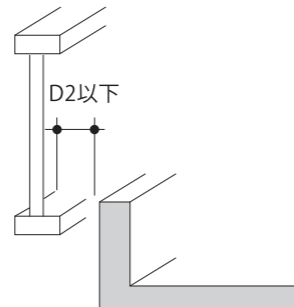
1. 手すり
設けられる隙間全般



2. バルコニー等の
手すり下部にある隙間



3. バルコニー等の手すり
下部にある下向き隙間



※D1：乳幼児の頭部がすり抜けて通らない寸法（通常110mmをとる） D2：乳幼児の胴体がすり抜けて通らない寸法（通常90mmをとる）

[高さ条件]

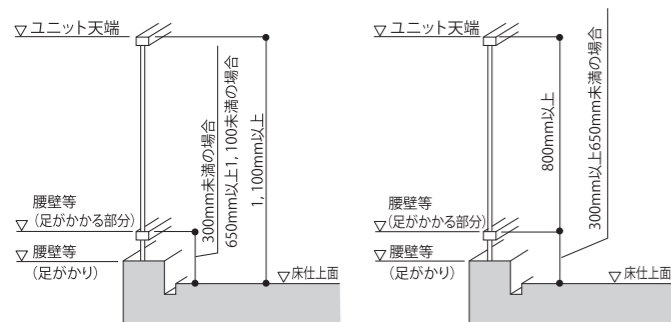
■ユニット天端までの基本寸法

種類	設置条件	ユニット天端までの高さ	
		ベターリビング	住宅の品質確保の促進等に関する法律
バルコニー用	腰壁等の高さ	650mm以上 1,100mm未満の場合	床仕上げ面から 1,100mm以上
		300mm以上 650mm未満の場合	腰壁等の上端から 800mm以上
		300mm未満の場合	床仕上げ面から 1,100mm以上
廊下用 ※廊下及び階段 (解放されている側に限る)	腰壁等の高さ	650mm以上 1,100mm未満の場合	床仕上げ面から 1,100mm以上
		650mm未満	腰壁等の上端から 1,100mm以上

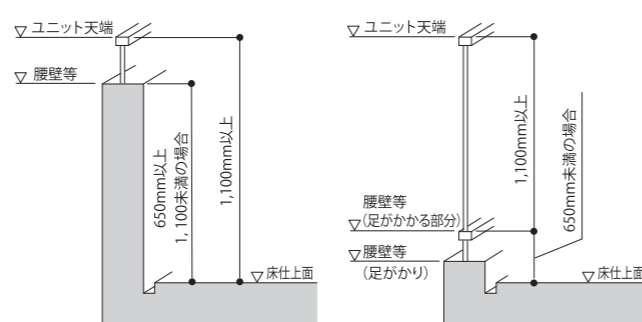
※腰壁等とは「腰壁その足がかかりとなるおそれのある部分」でありユニットの下弦材等足がかかる部分も含まれる。
※足がかかる部分から次の高さ 650mm 以下に再び足のかかる部分がある場合はその部分から 800mm とする。
※転落防止手すりに歩行補助手すりを取付ける場合は、手すりの下弦材等の足のかかる部分から 650mm を超える高さに設置すること。

■参考図

〈ベターリビング：バルコニー用〉



〈ベターリビング：廊下用〉

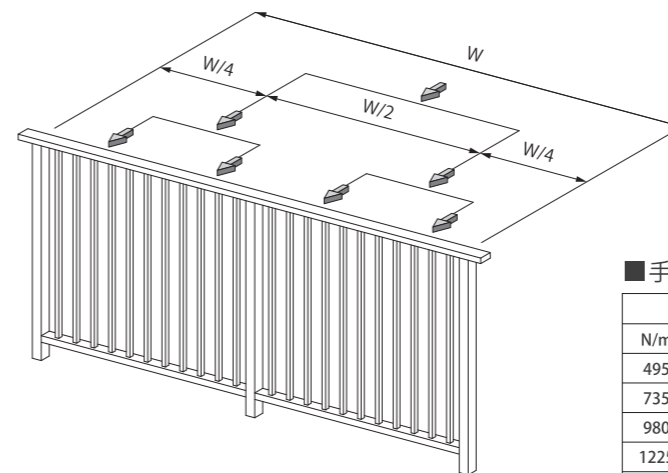


墜落防止手すり強度確認試験

当社では、安全な墜落防止手すりを供給するため、
厳しい試験を行っております。

[水平荷重試験]

下図のように、BL性能試験で一般的に用いられている手すり
ユニット2スパンの笠木に4等分点2線荷重方式による水平荷
重を加える試験を行い、手すりが破壊しない事を確認します。

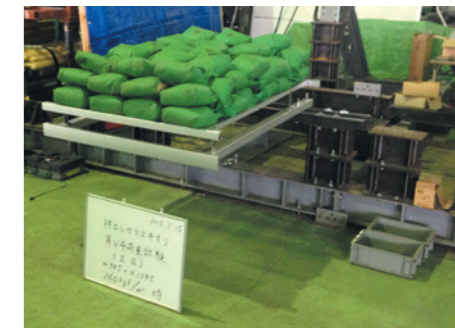


■手すりの水平荷重強度基準

荷重	N/m kgf/m	ベターリビング(BL)	日本アルミ手摺工業会	日本金属工業共同組合
		墜落防止手すり	基本強度(2008)	自主基準(2007)
495	50	—	—	—
735	75	—	—	個人住宅(廊下、バルコニー)
980	100	—	バルコニー、廊下(階段前除く)	共同住宅の
1225	125	—	階段、廊下(階段前)	共用廊下・避難階段
1450	150	各戸専用廊下・バルコニー	—	商業施設・公共施設の
1960	200	—	—	通路、共同住宅共用部、
2950	300	共用廊下 共通階段廻り 各戸専用バルコニー	—	学校、大規模オフィスビル
2950超	300超	—	—	避難経路等

[等分布荷重試験]

ガラスタイプ、パネルタイプなどの手すりは風を全面に受けます。
風圧力に対する安全性を図る為、水平に設置した手すり
ユニットのパネル全面に荷重袋等で等分布荷重を加え、パネル
及び取付け部に有害な変形や破損がない事を確認します。



Feelet

H series



Feelet

H series Index

- 木造住宅アルミ笠木
 - Feelet H-Standard (アルミ笠木) 033
 - Feelet H-Standard (1 段手すり付アルミ笠木 / 2 段手すり付アルミ笠木) 034
 - Feelet H-Standard (3 段手すり付アルミ笠木) 035
 - Feelet H-Option (様々な住まいに対応可能なオプション品) 036
- 住宅関連商品
 - 物干し金物 037
 - ご使用に際して 037
- 企業情報
 - 会社概要 038



Feelet

H series Color sample

- 木造住宅の
- 名脇役へ
-



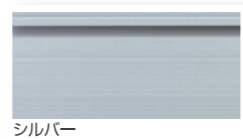
BKC



ステンカラー



ブラック



シルバー



ホワイト

ベランダや手すりにこだわると

住まいはさらに素敵な表情を見せます。

毎日見たり、触れたりするものだから

シンプルなデザインに加え

機能性や施工性に優れた商品をご提供します。



Feelet H - Standard

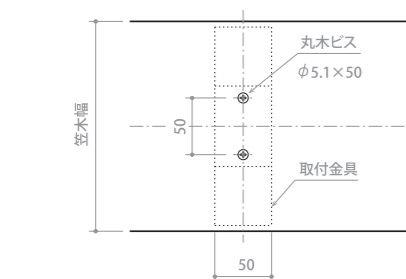
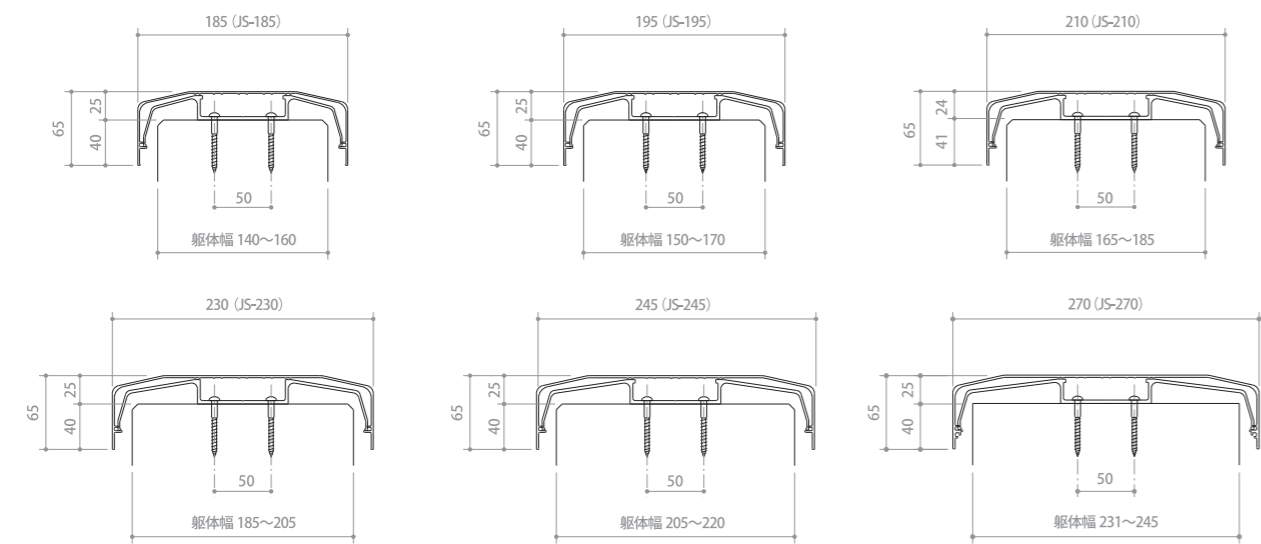
アルミ笠木

シンプルで使いやすく、どんな住まいにも似合う



施工イメージ

アルミ笠木コーナー部



笠木部品一覧

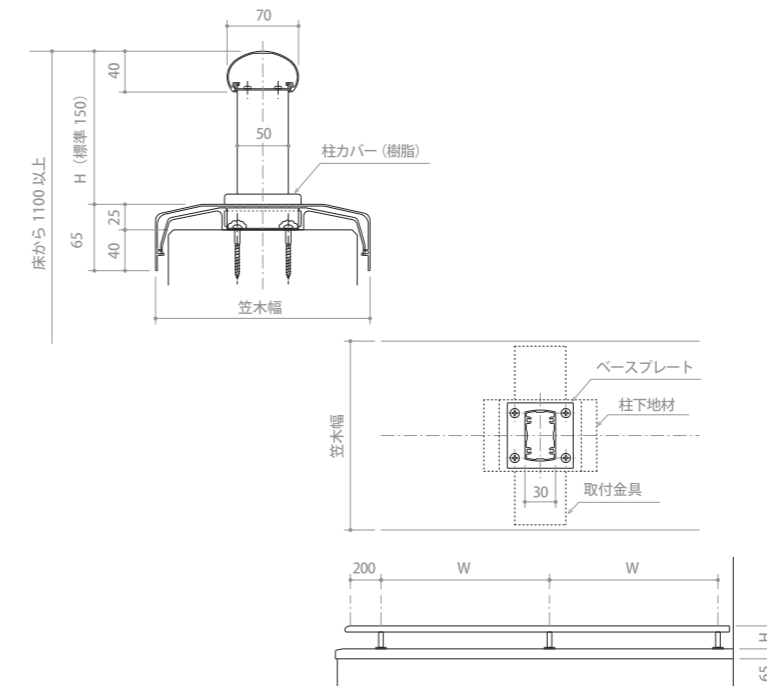
笠木名称	取付金具	エンドキャップ	直線ジョイナー	直線ジョイナーカバー	90度ジョイナー	90度ジョイナーカバー
JS-185	JU-18	JP-18	JJ-18	JK-18	JJ-18-90	JK-18-90
JS-195	JU-19	JP-19	JJ-19	JK-19	JJ-19-90	JK-19-90
JS-210	JU-21	JP-21	JJ-21	JK-21	JJ-21-90	JK-21-90
JS-230	JU-23	JP-23	JJ-23	JK-23	JJ-23-90	JK-23-90
JS-245	JU-24	JP-24	JJ-24	JK-24	JJ-24-90	JK-24-90
JS-270	JU-27	JA-27 ^{*1}	JJ-27	JK-27	JJ-27-90	- ^{*2}

※1 JS-270用のエンドキャップはアルミ製となります。
 ※2 JS-270用の90度ジョイントカバーは設定がございません。

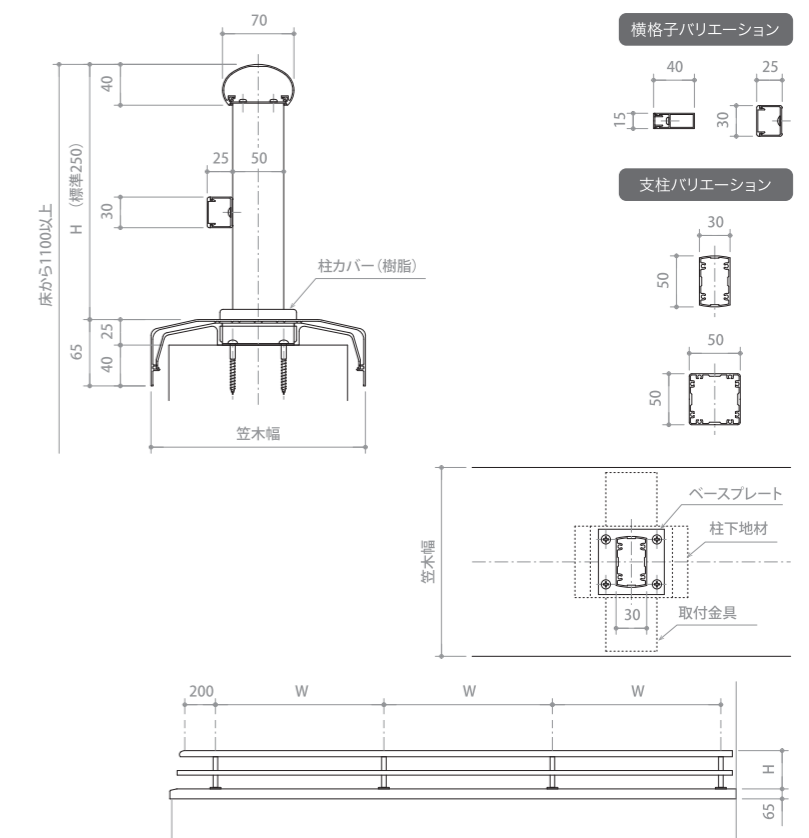
アルミ笠木

Feelet H - Standard

1 段手すり付アルミ笠木 / 2 段手すり付アルミ笠木



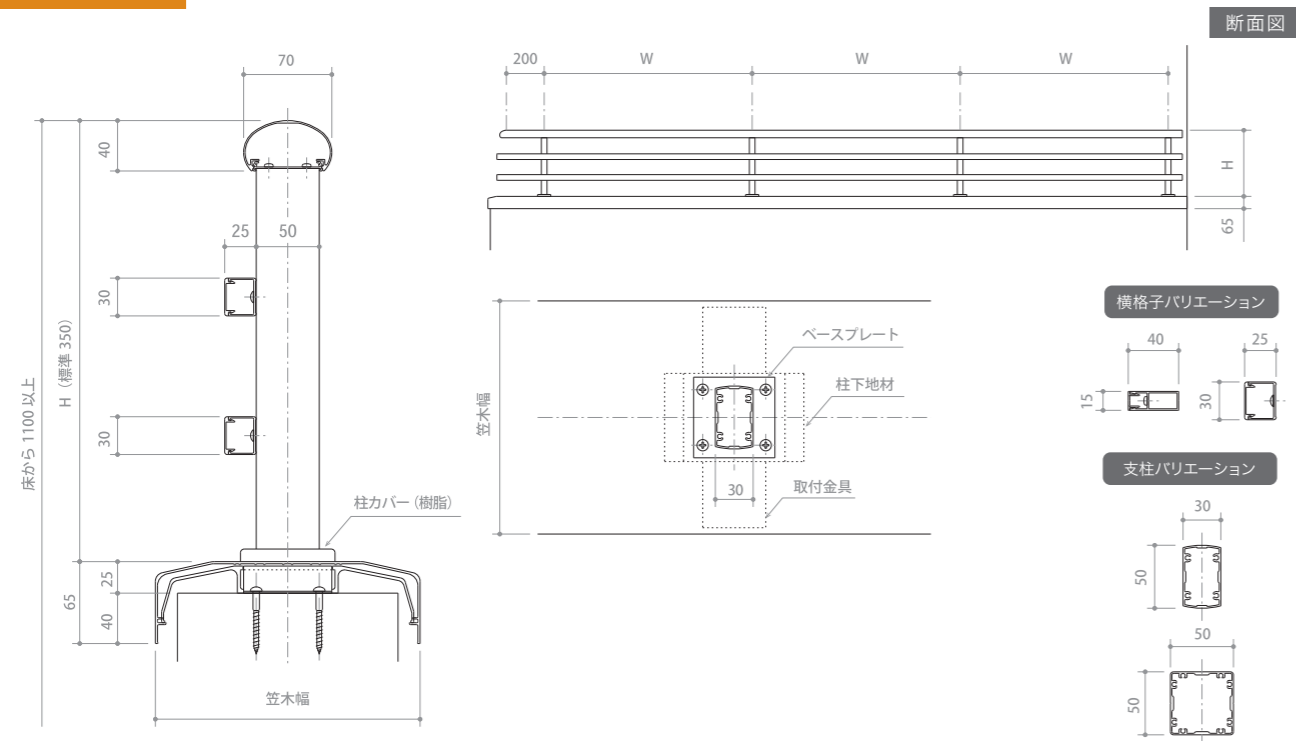
1 段手すり付アルミ笠木



2 段手すり付アルミ笠木

Feelet H - Standard

3 段手すり付 アルミ笠木



手すり部品一覧

エンドキャップ	直線ジョイントカバー	90度ジョイントカバー	横格子エンドキャップ	横格子コーナーブロック	柱カバー	柱ベースプレート	柱下地材
JS-104	JS-106	JS-105	JS-247	JS-246	JS-102	JS-101	JS-4



3 段手すり付 アルミ笠木



Feelet H - Option

様々な住まいに対応可能なオプション品の数々



ドットポイントポリカパネル手すり付アルミ笠木



縦格子手すり付アルミ笠木



横ルーバー手すり付アルミ笠木



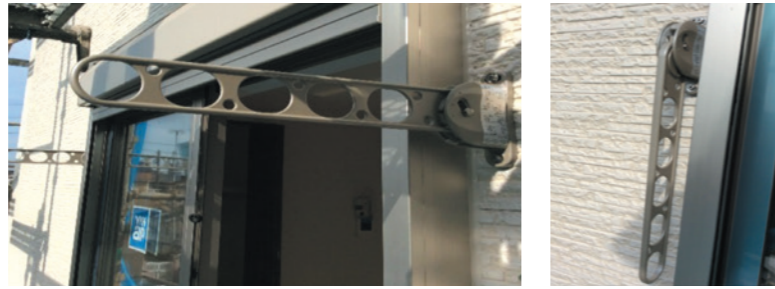
物干し金物

バルコニーを彩る関連セット商品

上下可動式物干し金物



壁付物干し金物



T型物干し金物



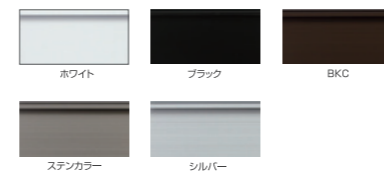
ご使用に際して

アルミ笠木カラー対比表

ユニテカラー	サッシメーカー色	メーカー
ホワイト	ホワイト	各社様共通
ブラック	ブラック	各社様共通
B K C	ブラウン	YKK AP (株)様
ステンカラー	シャンパングレー	三協立山アルミ (株)様
	シャイングレー	(株)LIXIL様
	プラチナステン	YKK AP (株)様
シルバー	ナチュラルシルバー	(株)LIXIL様
	ピュアシルバー	YKK AP (株)様

※他社との対応色は、近似色となります。

■ カラーバリエーション



注意事項

■ ベランダ手すりシリーズの製作・設置上のご注意

- 以下の項目を考慮して製作・設置をお願いいたします。
1. 本製品を設計・加工組立・取付けする際は、みだりに改造・変更せず必ず製作制限範囲を守ってください。製作制限は仕様により異なりますので、詳細は各営業所へお問い合わせください。
 2. アルミ笠木には防水機能はありません。水の浸入により、手すりの落下・人の転落及び手すりが倒れる等の不具合が発生するおそれがあります。下地には必ず防水処理をしてください。
 3. 当社指定の付属品以外は取付けないでください。

会社概要

商号	株式会社ユニテ	
設立	1961年(昭和36年)8月	
事業内容	アルミニウム製品の製造販売	
関東営業所	〒340-0002 埼玉県草加市青柳1丁目1番17号	TEL: 048-931-1251 (代表)
関西営業所	〒636-0103 奈良県生駒郡斑鳩町幸前2丁目1番5号	TEL: 0745-74-0231 (代表)
九州出張所	〒816-0905 福岡県大野城市市川久保1丁目5番5号	TEL: 092-403-7515 (代表)



ドローンによる高度140mからの空撮 ※ユニテ敷地内

<http://www.unite.co.jp/>

アルミ手すり総合カタログ
Feelet-フィレット-

2017年3月1日 第1版第1刷発行
2019年1月1日 第2版第1刷発行
2024年6月1日 第3版第1刷発行

発行 株式会社ユニテ

デザイン・編集 株式会社山田特殊技研 DICE / DICE グラフィック

カタログ/商品に関する注意事項

印刷物につき、商品写真と異なる場合がございます。全てのCGは、イメージとなります。仕様は品質向上のため予告なく変更する場合がございます。商品に関するお問い合わせは、当社、営業所までお問い合わせください。



株式会社 **ユニテ**