

アルミ笠木 形材 & 部品ラインアップ

施工手順写真集

U 株式会社 ユニテ

〒340-0002

埼玉県草加市青柳1-1-17

TEL 048-931-1254

FAX 048-931-1248

関西営業所

〒636-0103 奈良県生駒郡斑鳩町幸前2丁目1番5番

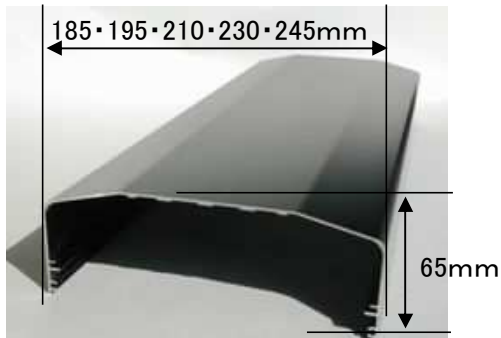
TEL. 0745-74-0231

九州出張所

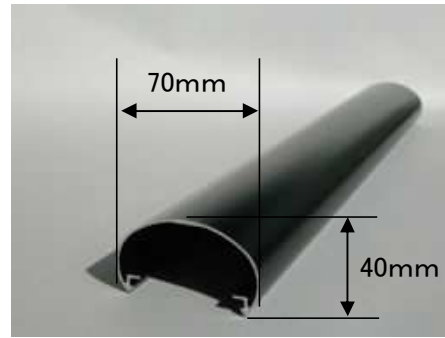
〒812-0068 福岡県大野城市川久保1丁目5番5号

TEL. 092-403-7515

形材ラインアップ



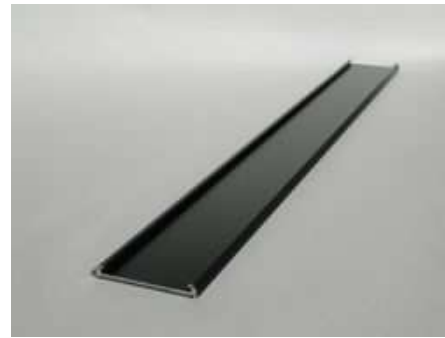
アルミ笠木
JS-185・195・210・230・245



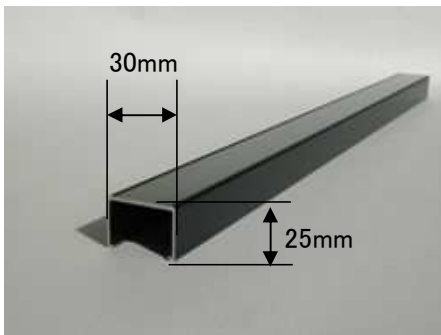
手摺笠木
JS-2



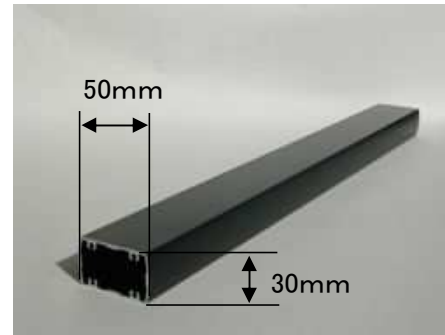
横格子カバー
T-240



笠木受け
JS-1



横格子
T-340



柱
HT-75

アルミ笠木部品ラインアップ No1



エンドキャップ
JP-000



90° ジョイントカバー
JK-000-90°



直線ジョイントカバー
JK-000



直線ジョイナー
JJ-000



横格子エンドキャップ
JS-247



横格子コーナーエルボー
JS-246



柱ベースプレート
JS-101



手摺エンドキャップ
JS-104

アルミ笠木部品ラインアップ No2



手摺直線ジョイナー
JS-106



手摺90° コーナージョイナー
JS-105



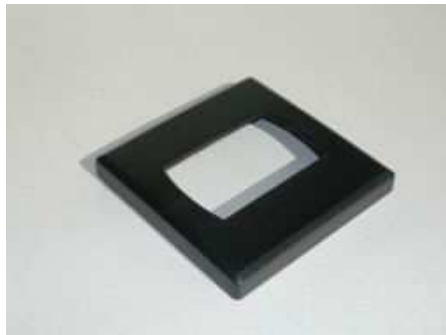
取付金具
JU-000



90° ジョイナー
JJ-000-90°



柱下地材
JS-4



柱ベースプレートカバー
JS-102

施工手順写真集 その1



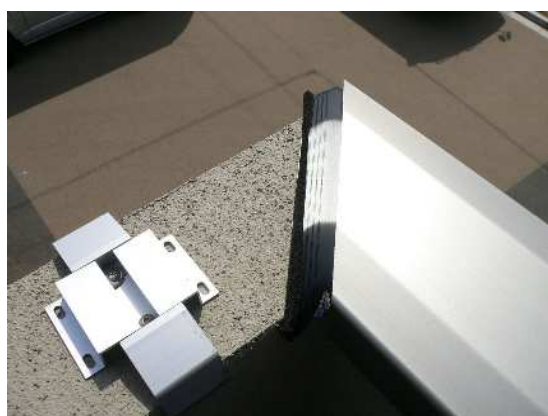
① 芯出し



② 柱下地位置決め



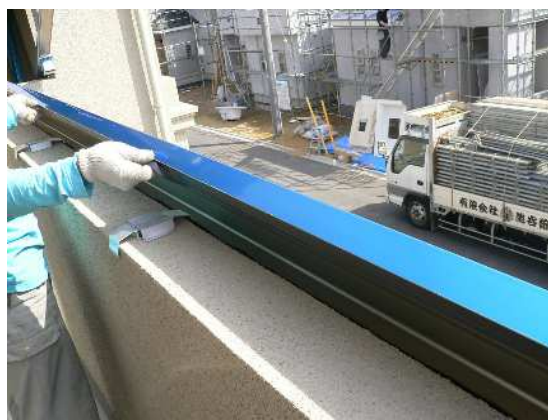
③ 柱下地固定



④ コーナージョイナーの設置



⑤ アルミ笠木端部裏側納まり



⑥ アルミ笠木をかぶせる

施工手順写真集 その2



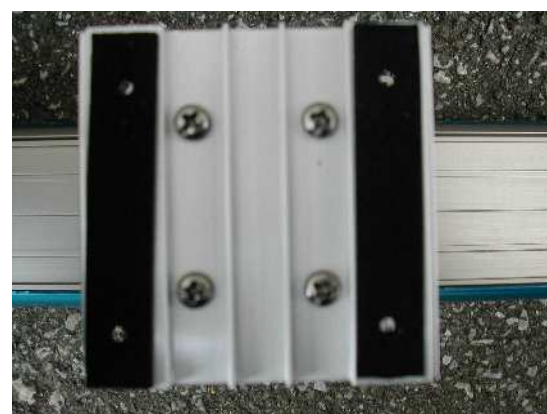
⑦ コーナーカバーの取り付け



⑧ 端部プライマー処理



⑨ 端部コーキング納まり



⑩ ベースプレート裏側納まり



⑪ 手摺の固定



⑫ ベースプレートをビス固定

施工手順写真集 その3



⑬ コーナー部納まり



⑭ 端部仕上がり



⑮ 内観仕上がり



⑯ 外観仕上がり